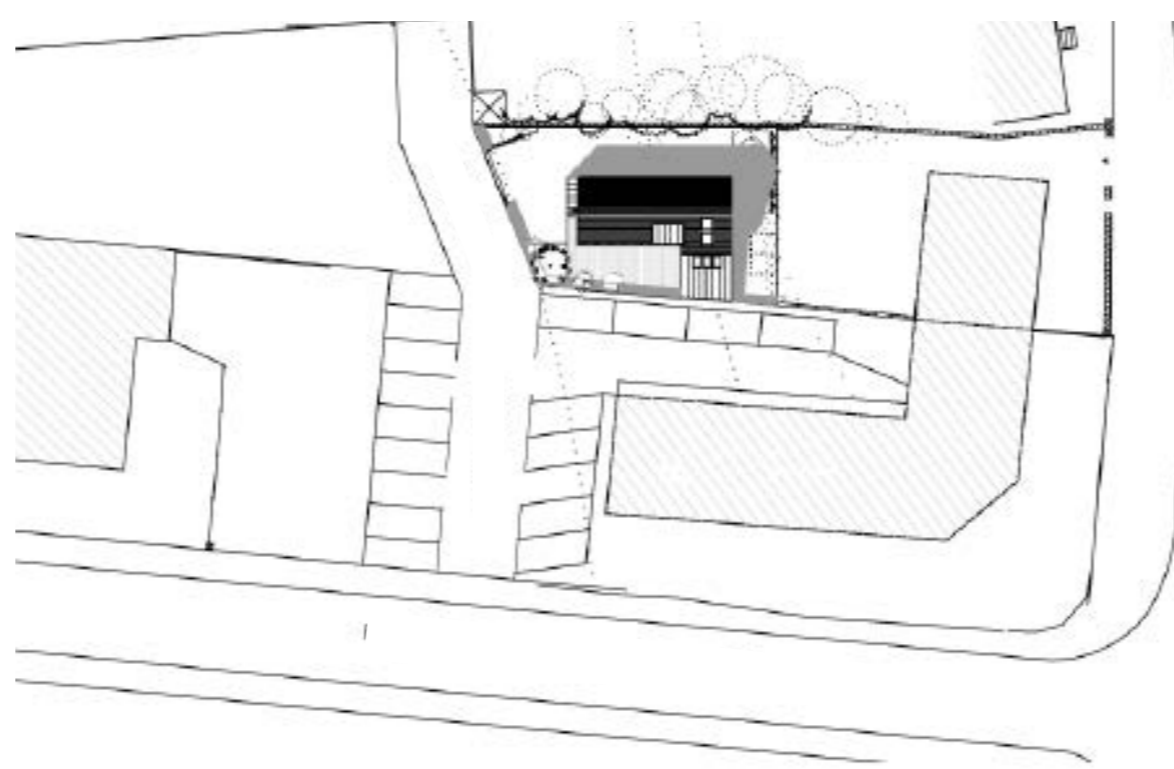
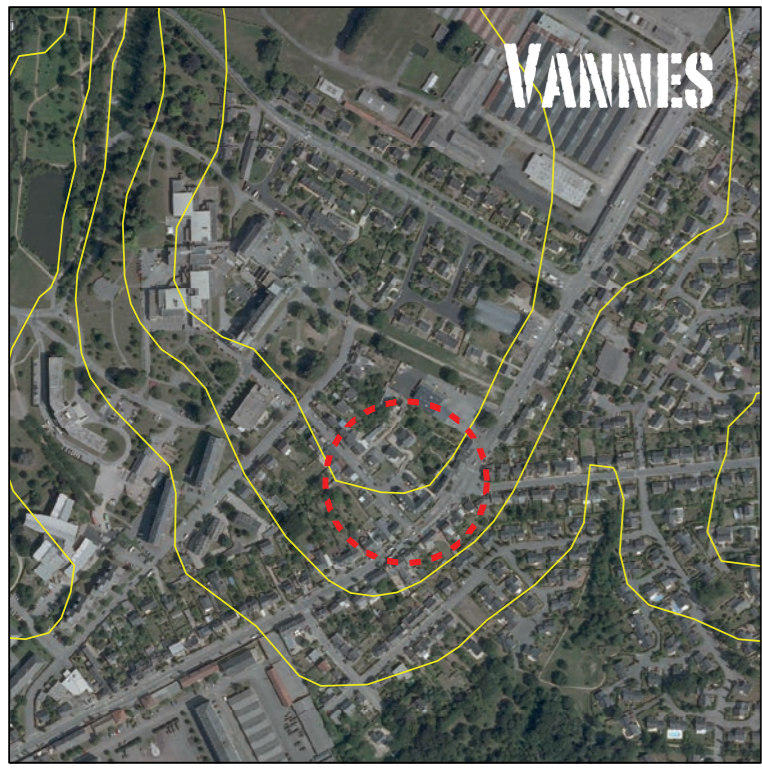


70 MAISONS DE MOINS DE 150 M²

MAISON DE VILLE



Achèvement des travaux : août 2005
 Maître d'ouvrage : Confidentiel
 Maître d'œuvre : Fabienne BRIQUET
 VANNES
 Surface du terrain : 208 m²
 Surface de la maison : 110 m² habitable - 145 m² SHON

Textes, données et documents fournis par le Maître d'Oeuvre

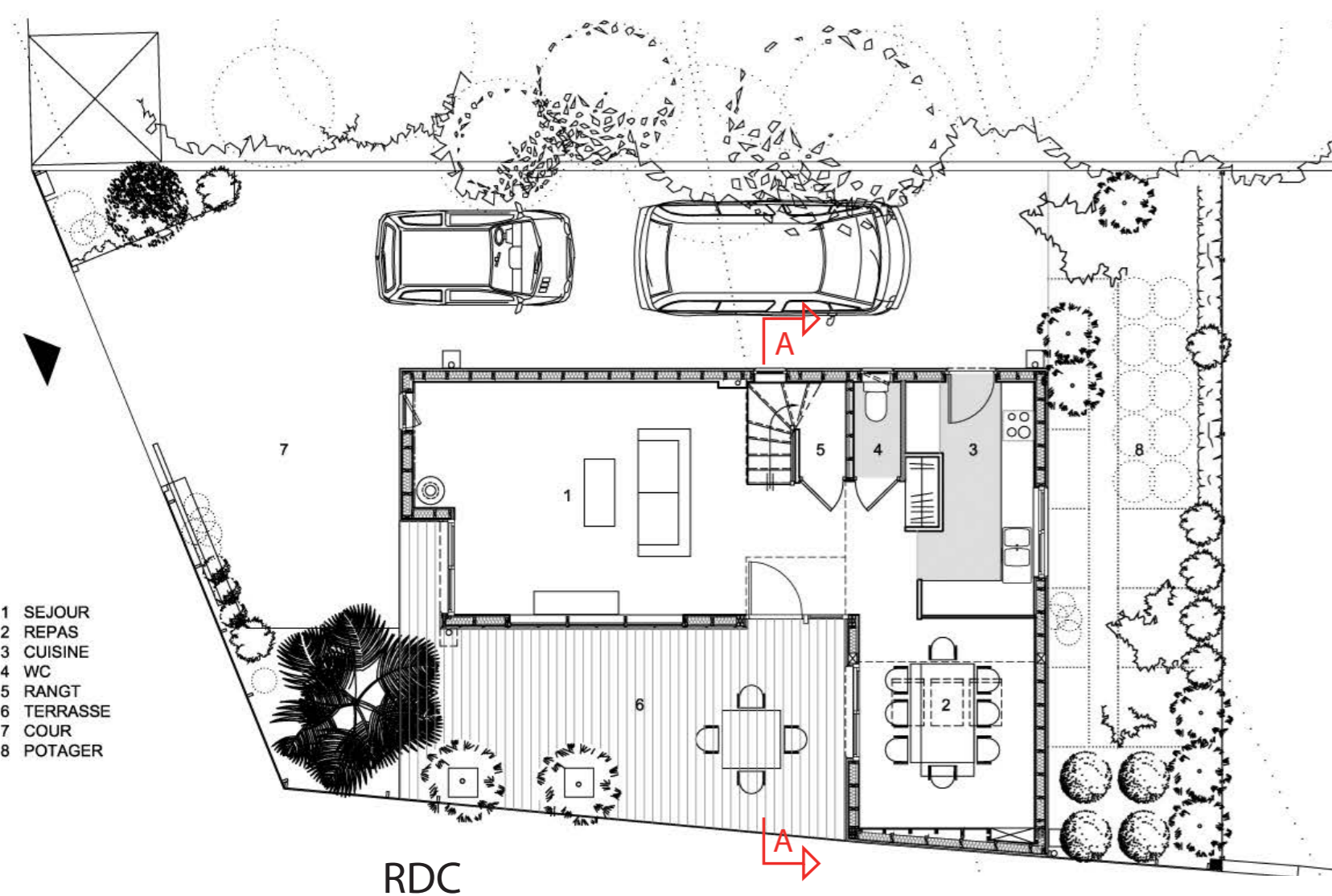
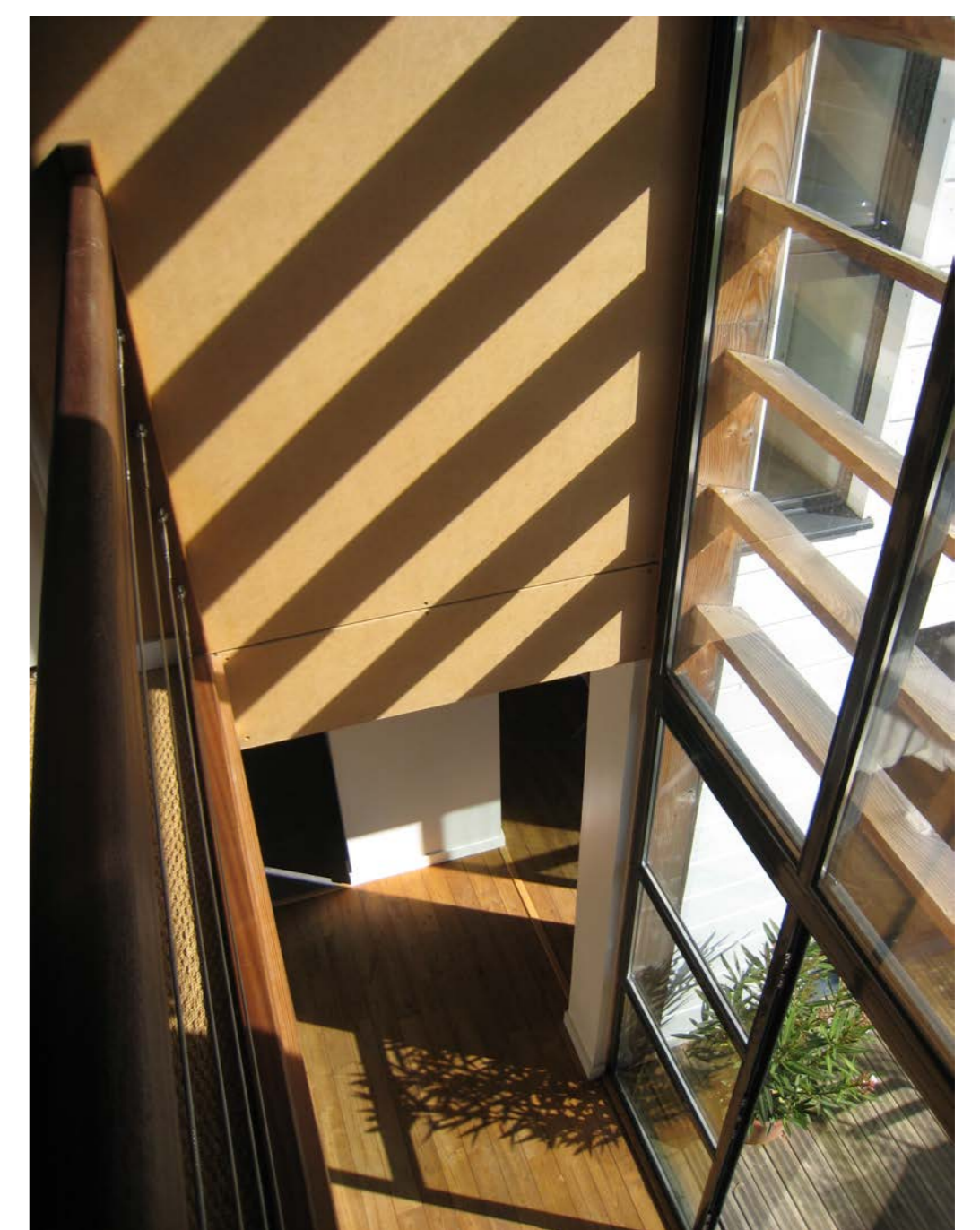
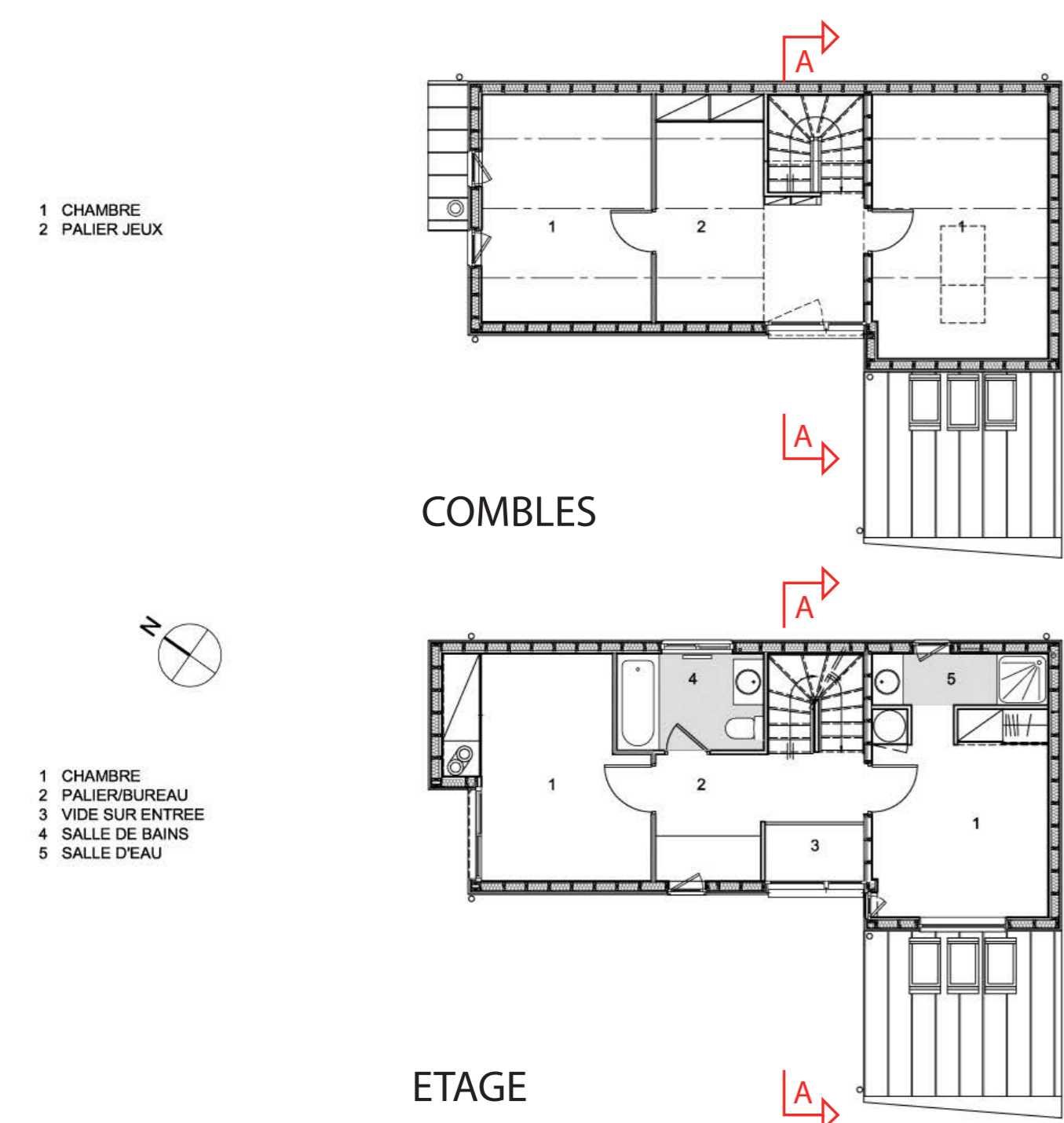


70 - MAISON DE VILLE

Cette maison correspond au défi d'un couple et de ses deux enfants d'habiter en ville afin de réduire les déplacements de chacun et de profiter des avantages de la ville (bus, proximité des écoles, des activités et des équipements etc...). Le choix du maître d'ouvrage s'est porté sur un petit terrain de 208 m², pour ne pas grever le budget, mais qui a l'avantage d'être calme car situé en cœur d'îlot. Le projet a donc consisté à optimiser les espaces intérieurs et extérieurs, à concilier l'ensoleillement, les vues et l'intimité des occupants malgré des contraintes réglementaires très fortes (implantation, gabarit, emprise au sol limitée, principe de vues principales et vues secondaires).

APPROCHE ENVIRONNEMENTALE

Le souci d'intégration de la maison dans le contexte bâti environnant a été un des éléments déterminants dans le choix de la volumétrie (traditionnelle), des coloris (blanc et bois naturel) et des matériaux (ardoises, zinc, bardages bois). Le dialogue des deux types de bardage et le jeu des brise-soleil permettent d'animer les façades relativement sobres et hautes. Les espaces extérieurs sont traités comme des prolongements de la maison comme la terrasse et les clôtures en bois. Le parti constructif en ossature bois s'est naturellement imposé comme démarche environnementale pour cette maison construite sur un ancien jardin, pour sa richesse architecturale de traitement de façades, mais surtout pour son économie d'espace (épaisseur des murs plus petite qu'en construction traditionnelle pour une isolation thermique plus performante), très importante sur un petit terrain. L'isolation thermique renforcée et la compacité du volume permettent de chauffer la maison avec un poêle à bois.



Textes, données et documents fournis par le Maître d'Oeuvre

PRIX 2012
DES MAISONS DU MORBIHAN

FAITES NOUS DÉCOUVRIR VOS RÉALISATIONS

ORGANISÉ PAR LE
CAUE
 Conseil d'Architecture
 d'Urbanisme & de l'Environnement
 du Morbihan