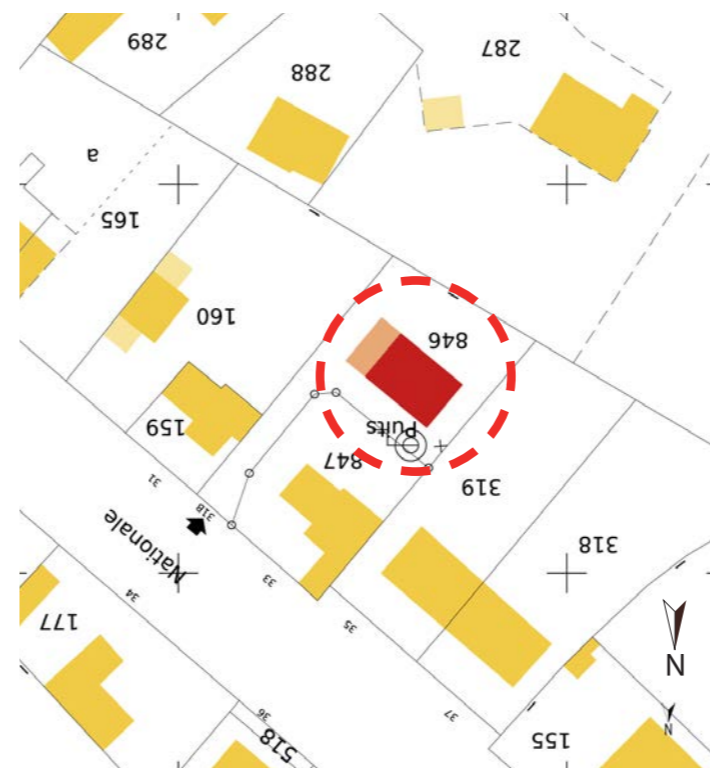
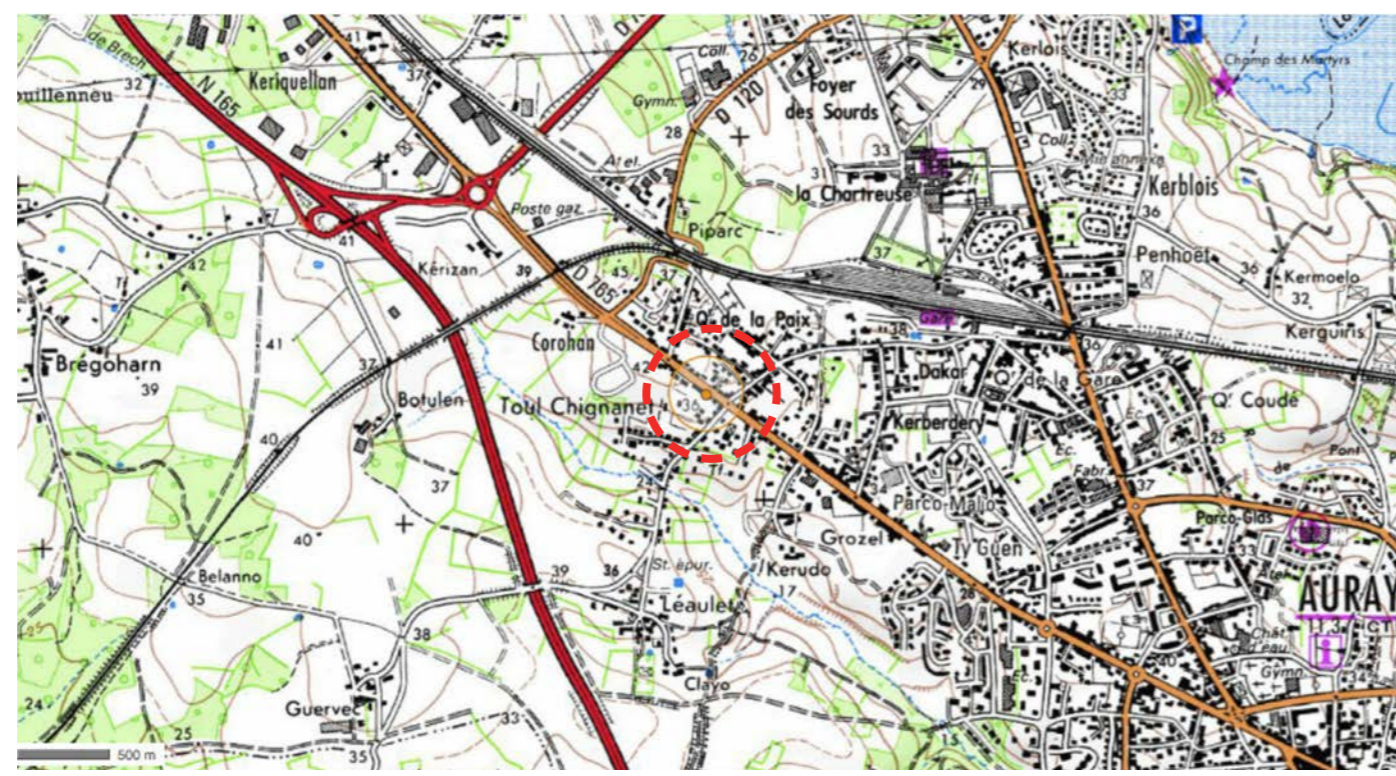
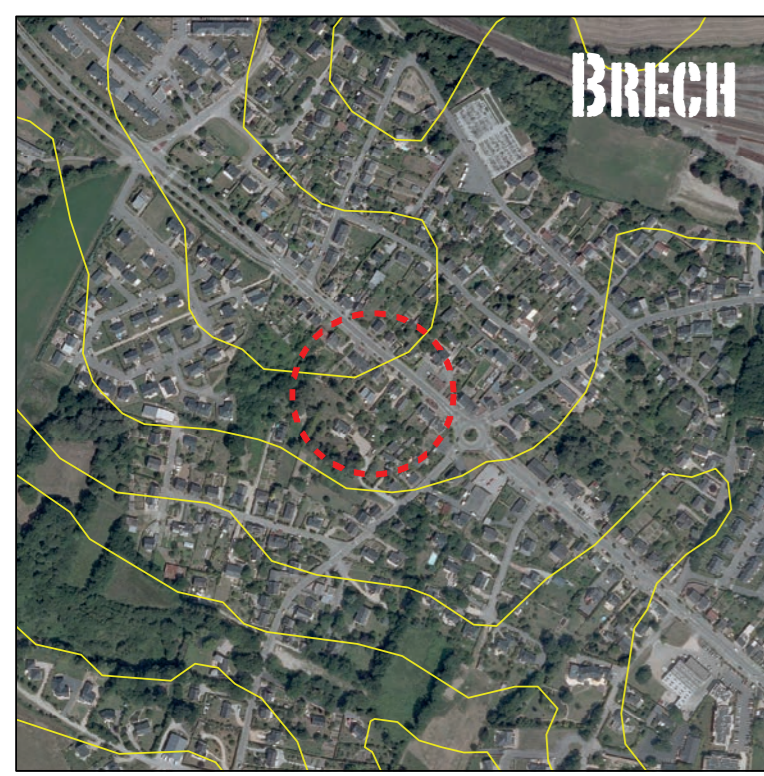


05 MAISONS DE MOINS DE 150 M²

MAISON À TOULCHIGNANET



Achèvement des travaux : mai 2010
 Maître d'ouvrage : confidentialité
 Maître d'œuvre : a.typique - Patrice BIDEAU
 architecte D.P.L.G. AURAY
 Surface du terrain : 508 m²
 Surface de la maison : 120,84 m² SHON

Textes, données et documents fournis par le Maître d'Oeuvre



05 - MAISON À TOULCHIGNANET

Le projet concerne la construction d'une maison en fond de jardin d'une propriété, en périphérie d'AURAY sur la commune de BRECH - MORBIHAN. Un choix marqué pour une maison bioclimatique en bois avec 2 volumes et toiture à faible pente, plein Sud et façade type maison de ville.

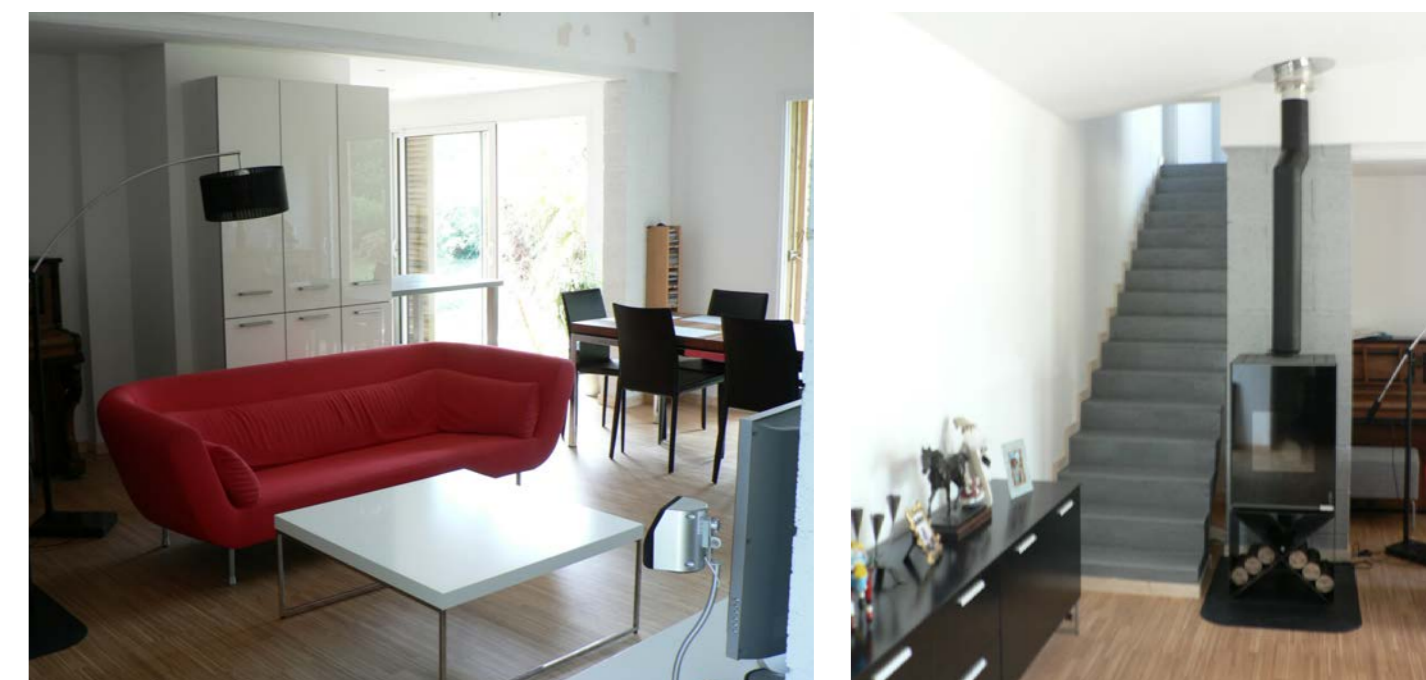
Principes et choix architecturaux pour le respect du confort d'été & d'hiver : Conception bioclimatique & performance recherchée THPE (Très Haute Performance Énergétique), Orientation SUD.

- confort d'hiver par : Ossature bois 120/45 mm/ isolation ouate de cellulose 120mm en murs et 220 mm en rampants / frein vapeur murs & rampants + laine de roche 100 mm en mur Nord/ forte inertie par dalle RDC, murs nord et refends / chauffage par poêle bois et convecteurs électriques en appoint.
- confort d'été par : débords de toits, pergola et volets coulissants à claire voie.

APPROCHE ENVIRONNEMENTALE :

Une réflexion sur la performance énergétique et une isolation en ouate de cellulose avec frein vapeur a amené le projet sur une construction THPE :

- ossature bois pour 3 façades, plancher combles, charpente, pergola et volets coulissants bois pour le confort d'été et d'hiver
- dalle rez-de-chaussée, mur Nord enduit (imposé par le PLU) et refend en parpaings béton laissés apparents en joints lissés en creux pour l'inertie thermique
- une orientation plein Sud permet de profiter du soleil du matin jusqu'au soir



Ce projet est composé d'un volume à deux pentes possédant une toiture à faible pente en zinc, comprenant : entrée - cuisine - séjour et chambre et un accès pour les chambres dans les combles. Le principe de construction de cette maison est fondé sur une réalisation mixte bois/béton :

- bois pour l'ossature de la façade SUD et des pignons (structure MBOC) ainsi que la charpente et le plancher des combles
- parpaings béton & enduit, pour le mur au Nord avec isolation par l'intérieur avec murs de refend pour assurer une meilleure stabilité à l'ensemble tout en profitant d'une inertie thermique massive

Les 2 techniques assurent aussi une meilleure gestion du chauffage et confort d'été de la maison. Le bardage a été réalisé en COSYLVA foncé, laissé à l'état naturel.

La création du jardin est destinée à un jardin d'agrément :

- création d'une pergola/brise-soleil pour protection solaire avec une plante grimpante
- façade au Nord sans ouverture, ou presque, en protection contre le froid

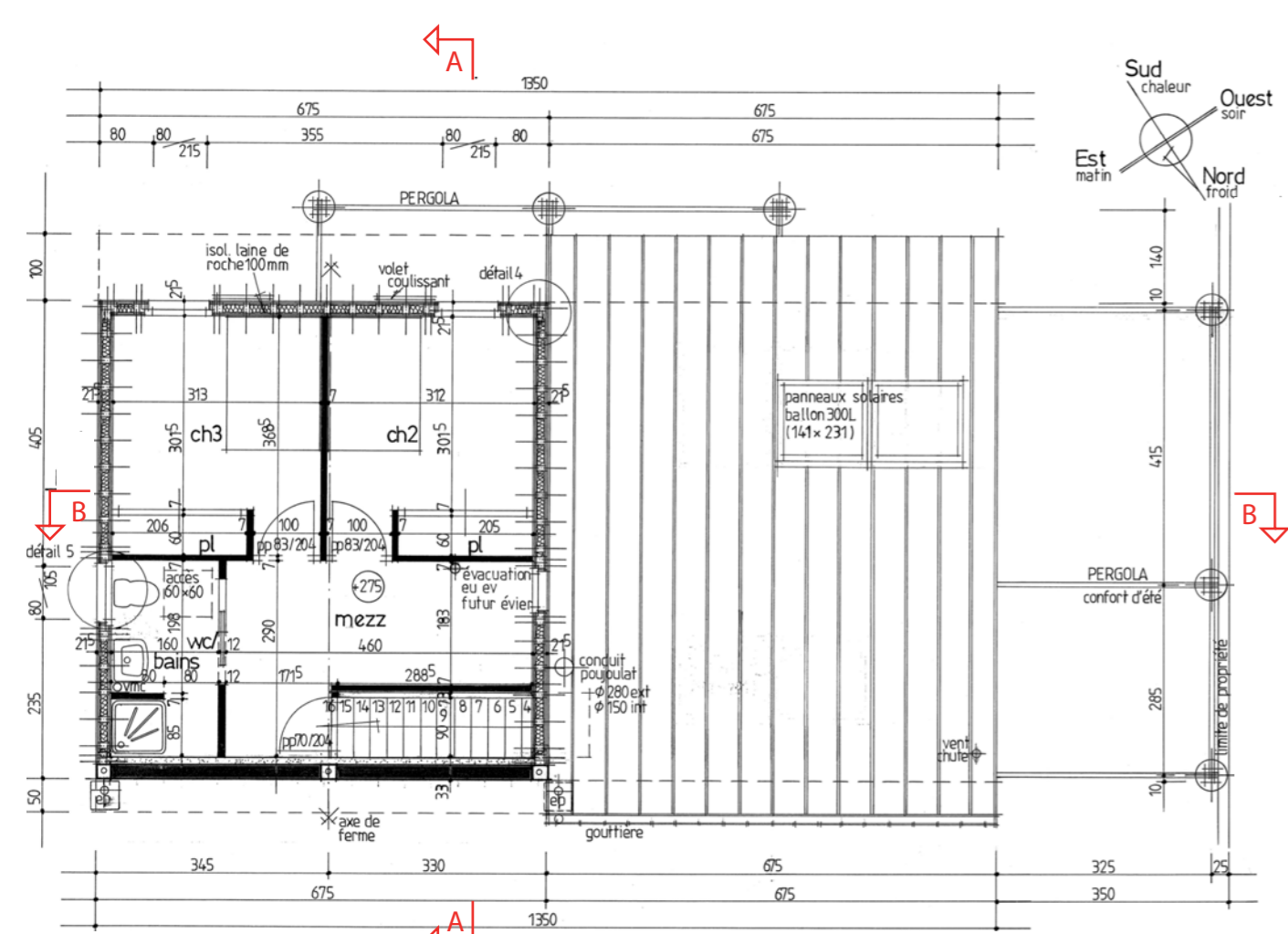
CONCEPTION BIOCLIMATIQUE Très Haute Performance Energétique

- Orientation Sud
- Confort d'hiver et d'été par ossature bois 120/45, Isolation dans l'ossature bois et rampants en ouate de cellulose
- Frein vapeur AMPACK sur murs et rampants
- Bardage COSYLVA laissé naturel
- Plancher bois 8/20, OSB, fermacell et sol PVC
- Inertie thermique par : dalle béton RDC isolée , Mur Nord avec isolation par l'intérieur 10 mm laine de roche et refend en parpaings laissés apparents avec joints lissés en creux et escalier béton laissé "brut"
- Chauffage par convecteurs électriques en appoint et poêle bois
- Ventilation par VMC hygro B
- ECS par chauffe-eau électrique
- Protection solaire par pergola et volets coulissants bois à claire-voie

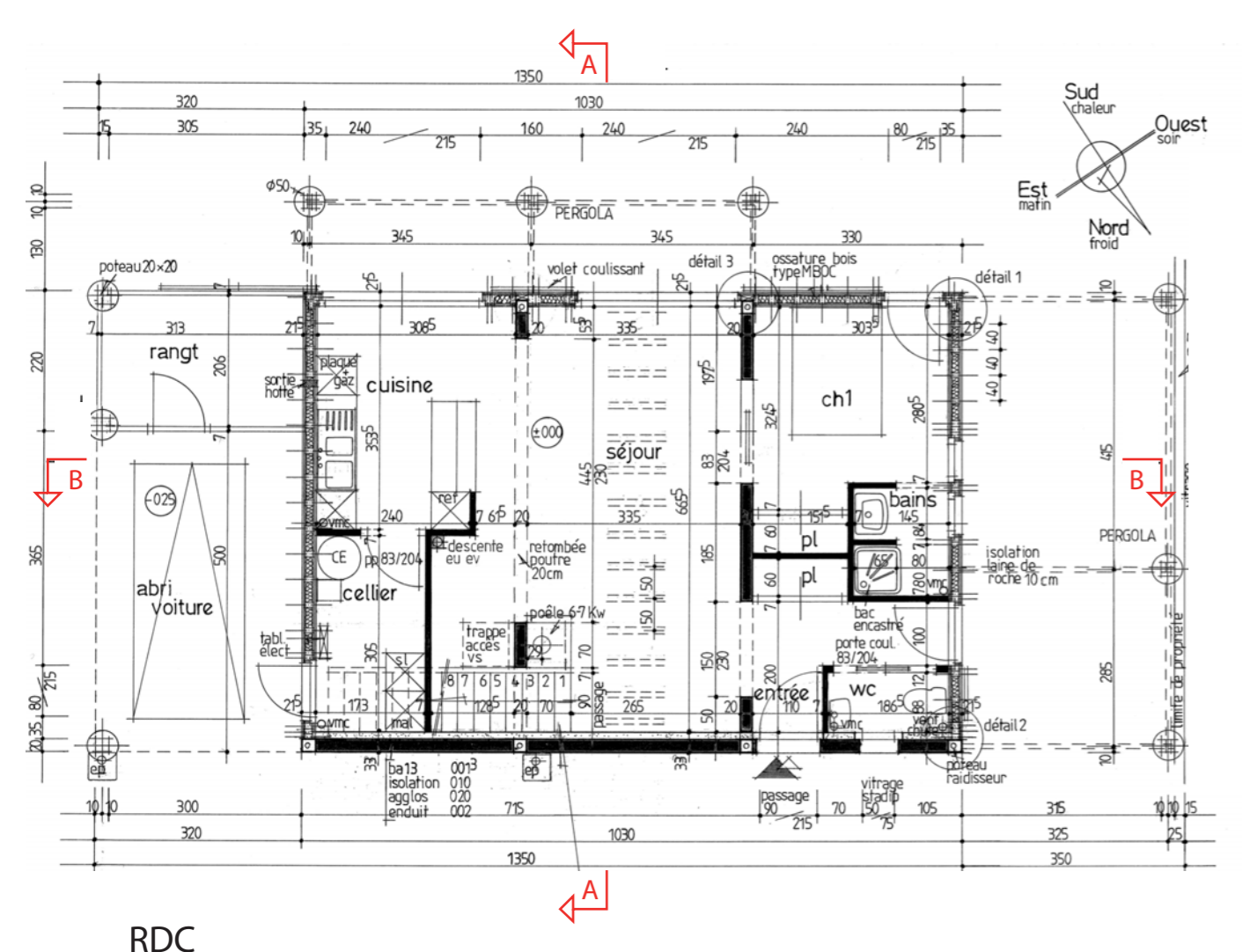
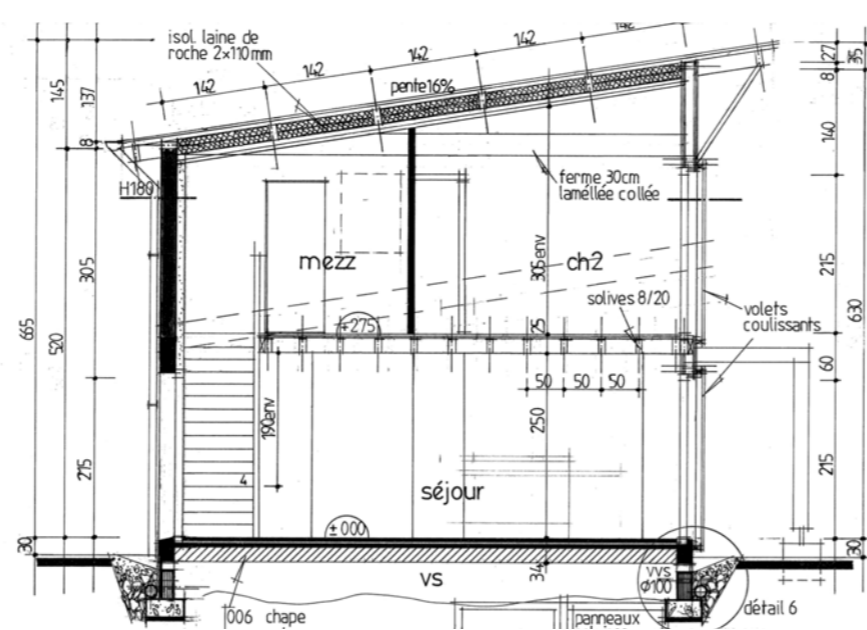
Étanchéité à l'air contrôlée par un test blower door
 Résultat : test A : Valeur de Q4pa surf 0,13 m3 (h.m2) à 4Pa
 67 KWhEP/m2.an KWh
 En version double flux suivant étude thermique 53 Kwh ep/m2 an

TÉMOIGNAGE DU MAÎTRE D'OUVRAGE :

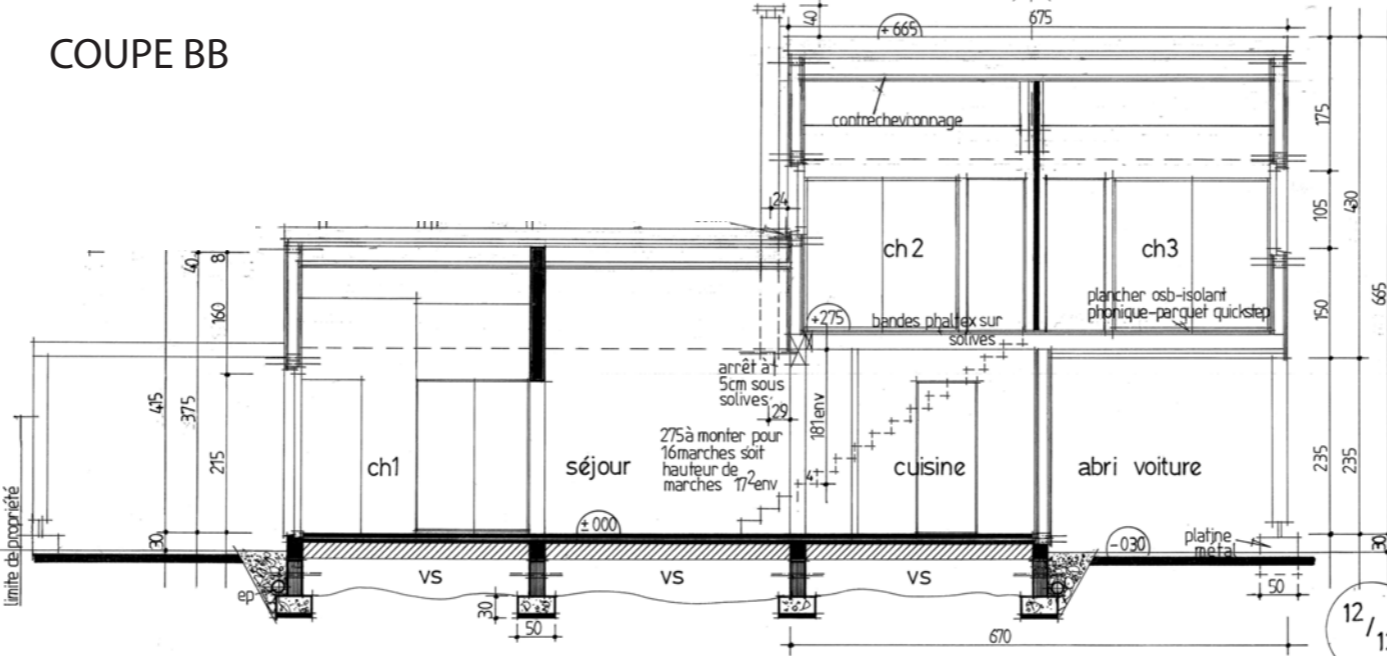
« Nous souhaitons une maison « confortable » et économe en énergie, nous sommes satisfaits des résultats, nous utilisons le poêle vraiment quand il fait très froid ou si le temps est humide. Sinon notre maison garde toute sa fraîcheur l'été et c'est très agréable. La récupération de l'eau de pluie permet de diminuer très largement nos factures d'eau ».



COUPE AA



COUPE BB



Textes, données et documents fournis par le Maître d'Oeuvre

PRIX 2012
DES MAISONS DU MORBIHAN

FAITES NOUS DÉCOUVRIR VOS RÉALISATIONS

ORGANISÉ PAR LE
CAUE
 Conseil d'Architecture
 d'Urbanisme & de l'Environnement
 du Morbihan