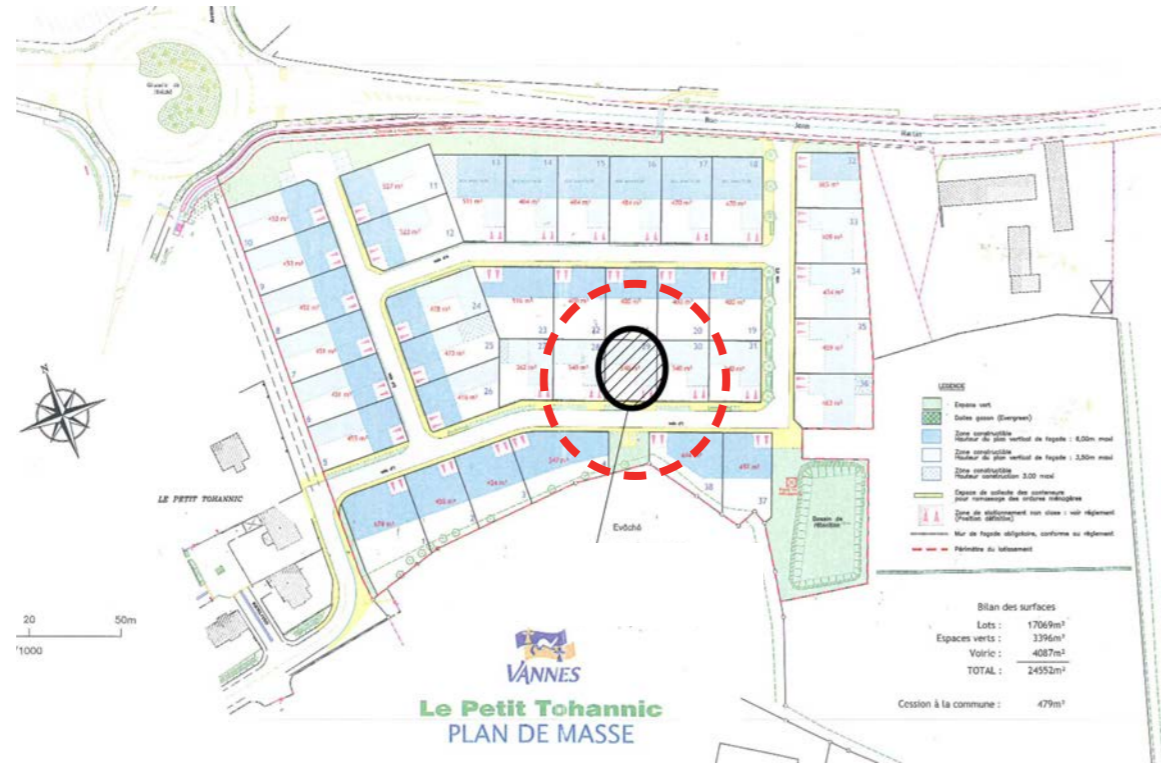
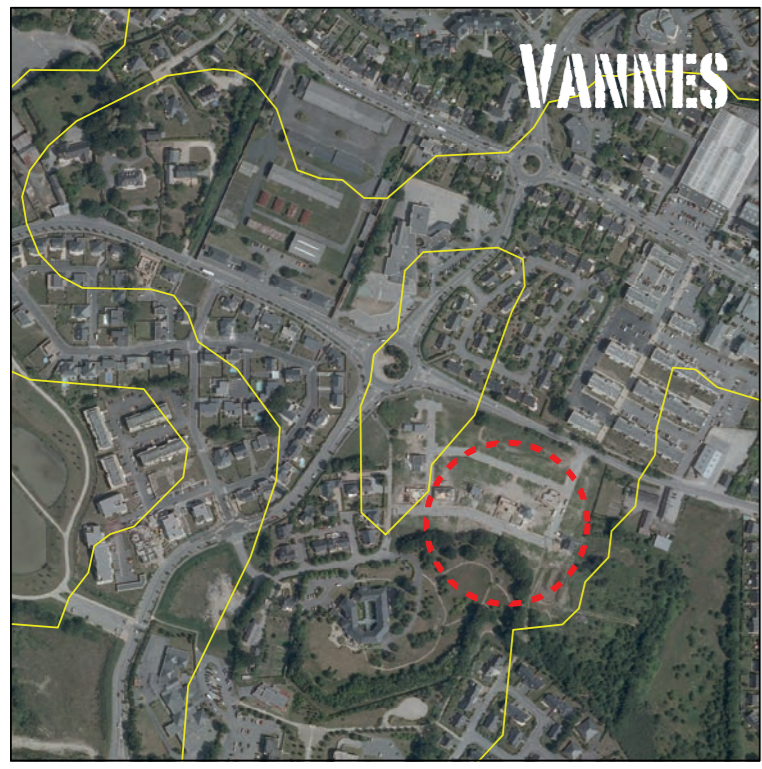


07 MAISONS DE MOINS DE 150 M²

JEUX DE CUBES BIOCLIMATIQUES



Achèvement des travaux : décembre 2010
 Maître d'ouvrage : confidentialité
 Maître d'œuvre : KASO atelier d'architecture
 Vannes
 Surface du terrain : 350 m²
 Surface de la maison : SHON : 150 m² et SHAB : 130 m²

Textes, données et documents fournis par le Maître d'Oeuvre

07 - JEUX DE CUBES BIOCLIMATIQUES

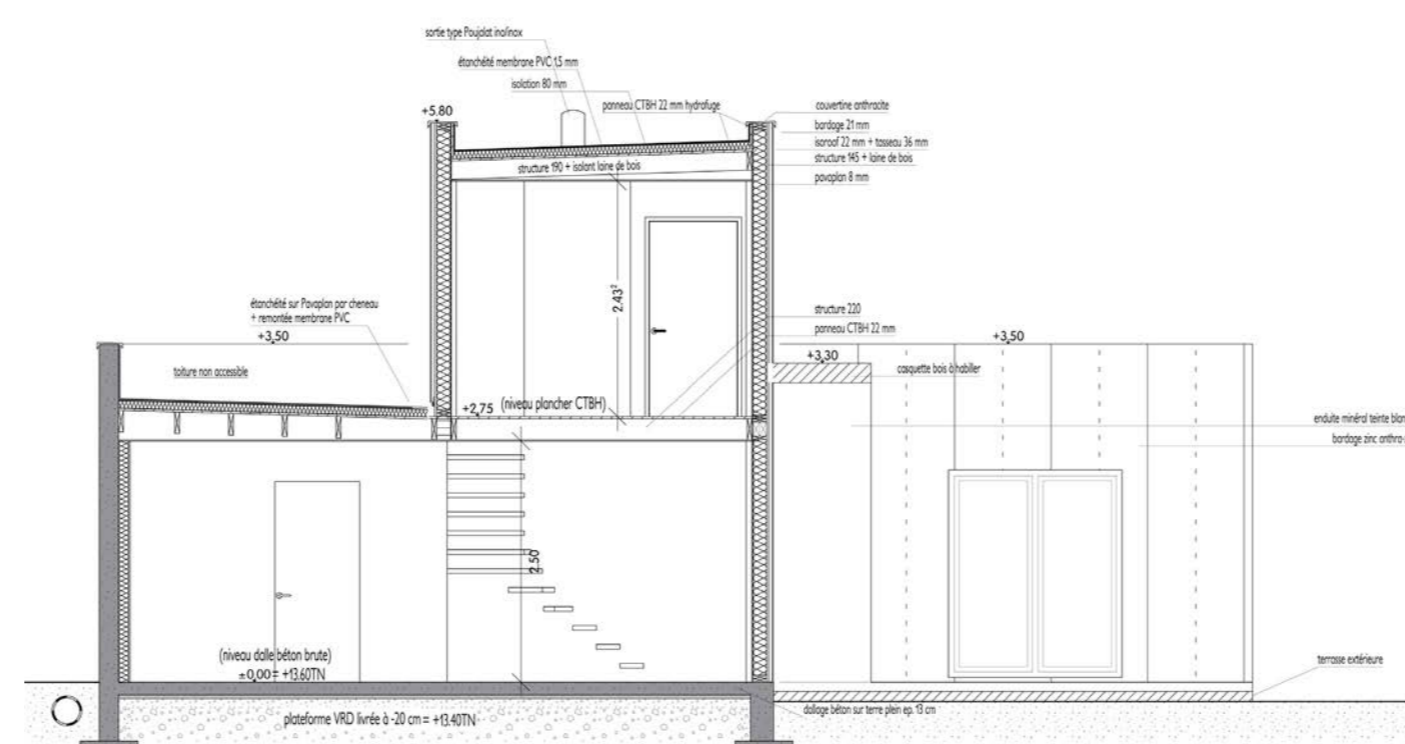
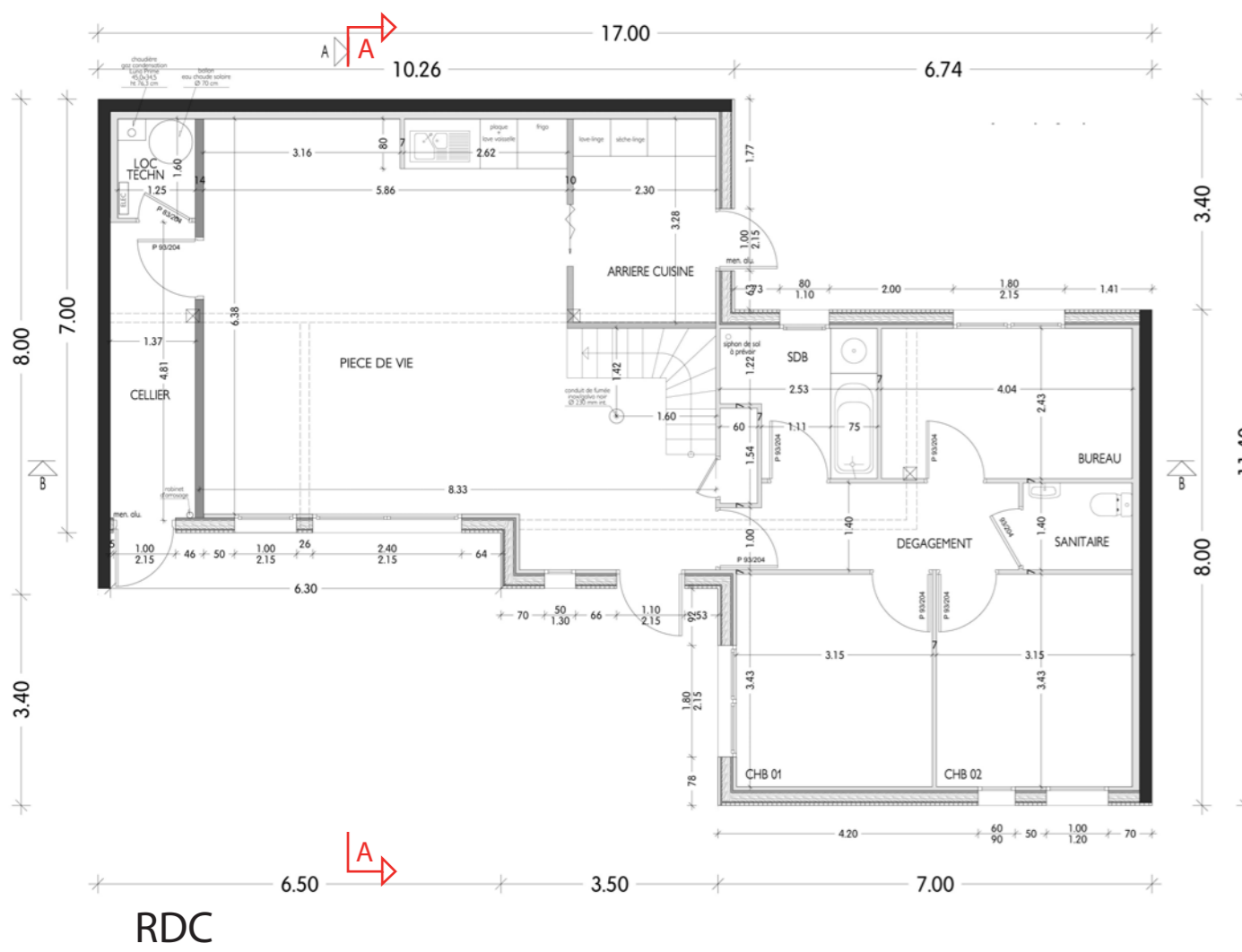
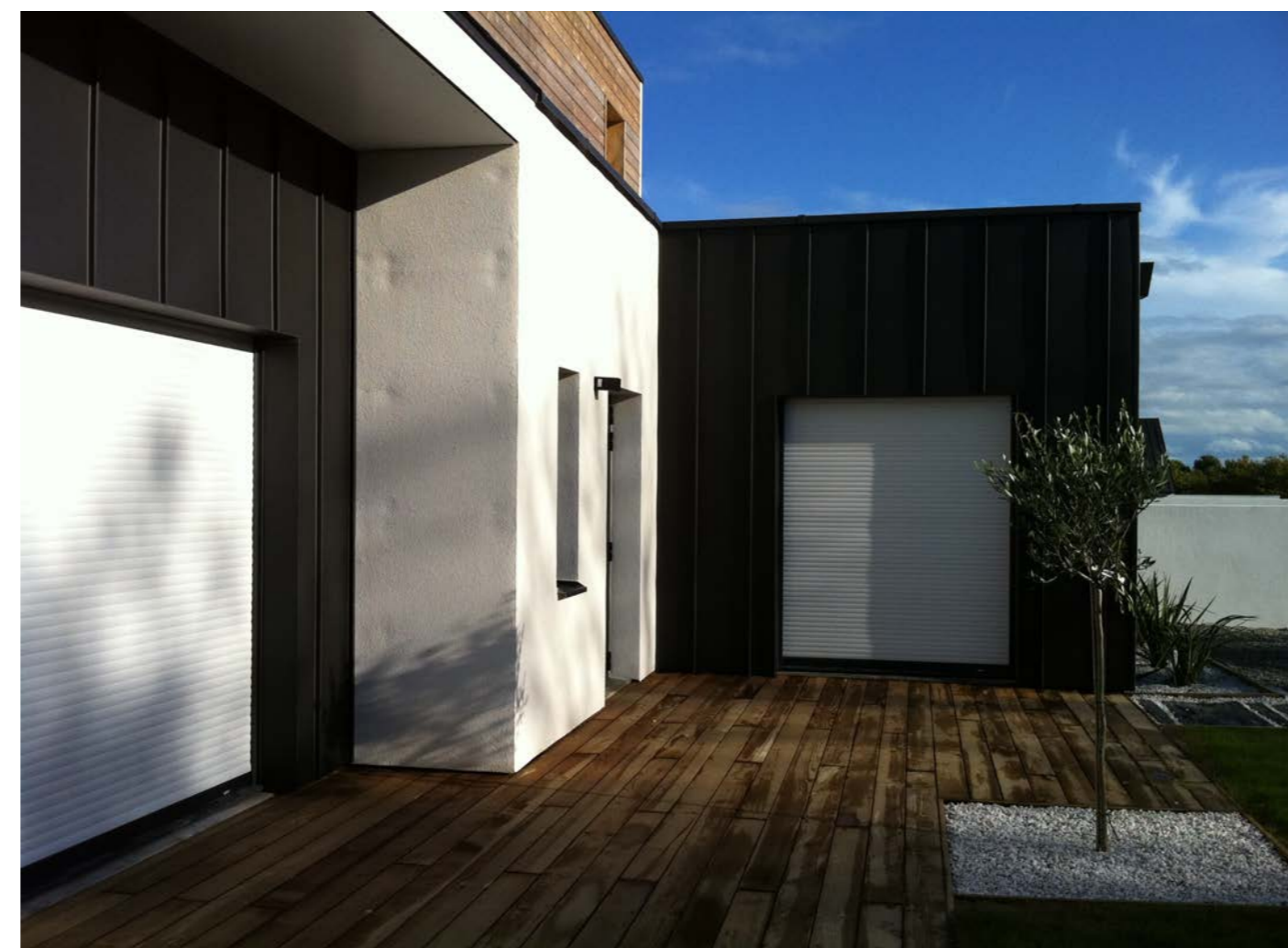
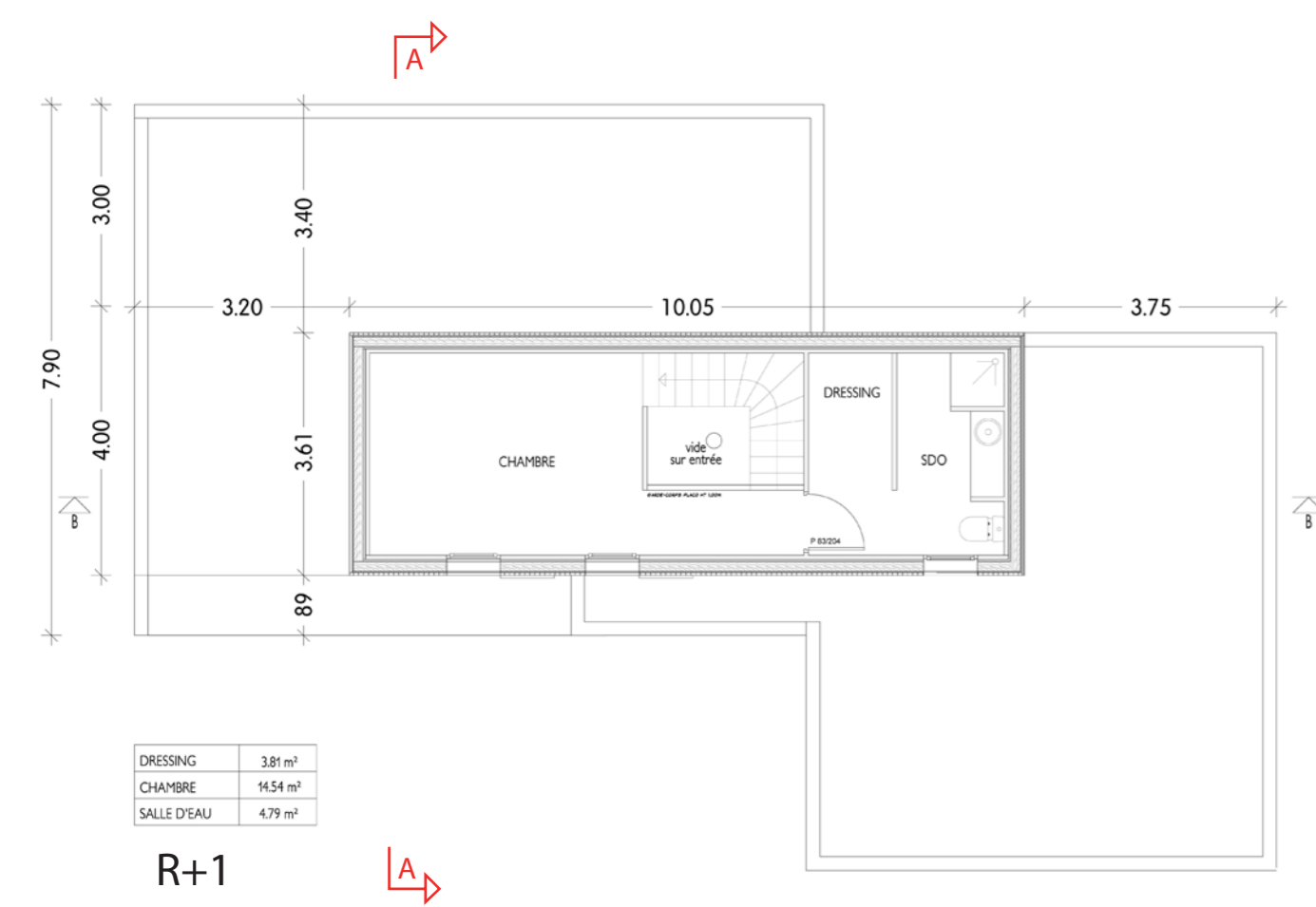
Projet d'investissement pour les propriétaires, il a fallu combiner esthétique extérieur, accessibilité des personnes à mobilité réduite, consommations énergétiques et coût d'investissement.

Situé sur un terrain de 340 m², le projet s'ouvre pleinement vers le Sud afin de bénéficier d'une orientation optimum dans les pièces de vie et de profiter ainsi de gains solaires gratuits, permettant de réchauffer la maison. Les pièces de service sont tournées vers le Nord, permettant ainsi de faire tampon d'un point de vue thermique avec les pièces à vivre.

Le séjour se développe au RdC et s'ouvre largement vers le jardin aménagé. La protection solaire est assurée par un débord de toiture. Les chambres situées dans la partie zinc s'ouvre au Sud et on retrouve en arrière plan un bureau ouvrant sur un patio extérieur protégé des vis-à-vis par des murs de clôture maçonnés.

A l'étage, la suite parentale se trouve en léger retrait. Réalisés avec un bardage bois naturel, des volets coulissants extérieur viennent animer la façade et permettent une protection solaire l'été.

Afin de faciliter la mise en œuvre et la rapidité des travaux, le choix de l'ossature bois s'est imposé, avec une isolation en ouate de cellulose insufflée et laine de bois sous toiture. Les choix d'habillages extérieurs différents permettent de souligner le jeu de cubes et la volumétrie en créant ainsi des jeux de premier et second plan, tout en conservant une sobriété dans la réalisation. Le zinc, l'enduit et le bardage bois allient sobriété et modernité.



COUPE AA



Textes, données et documents fournis par le Maître d'Oeuvre