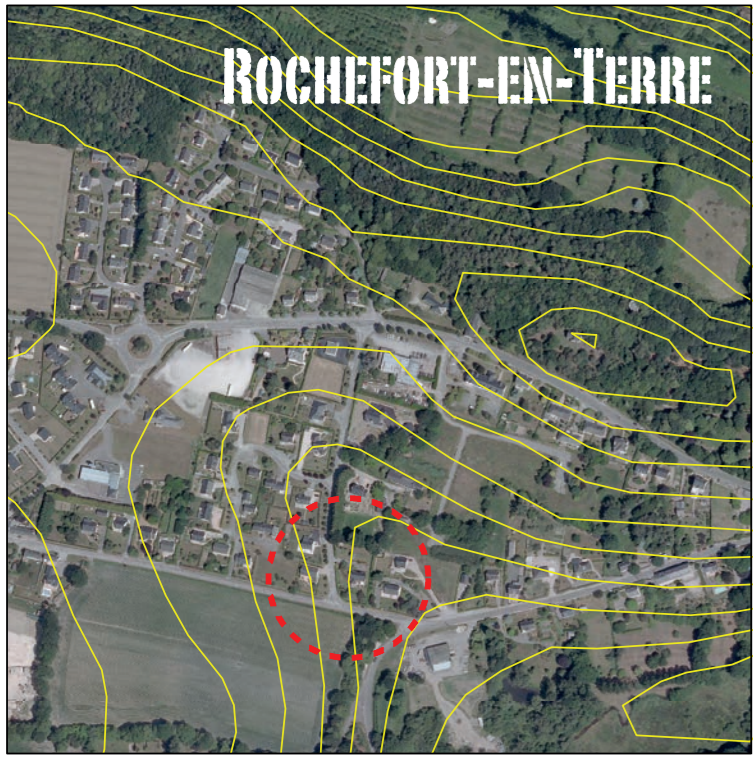


18 RÉHABILITATIONS OU EXTENSIONS

CONTRASTER POUR UNIFIER



Achèvement des travaux : mars 2012
 Maître d'ouvrage : confidentialité
 Maître d'œuvre : HORIZONTAL VERTICAL
 VANNES
 Surface du terrain : 1 855 m²
 Surface de l'extension : 37 m²

Textes, données et documents fournis par le Maître d'Oeuvre



Avant

18 - CONTRASTER POUR UNIFIER

Une maison « néo-bretonne » dont la couverture est fortement ouvragée. Le souhait d'y ajouter un nouvel espace à vivre, résolument moderne tranchant avec le séjour traditionnel existant. Conserver la lumière naturelle du bâtiment, sans répondre par une extension de type « véranda ». Tels étaient les enjeux du projet.

La volumétrie générale notamment sur la façade concernée était trop complexe et aboutie pour garder le style architectural. Le choix de contraster les couleurs, les volumes, en respectant une concordance avec l'existant a été le fil conducteur du parti architectural retenu.

Le volume de l'extension présente une façade très haute pour amener la lumière sur le volume existant, le rampant de la couverture et du faux plafond relie le vieux séjour/cuisine au nouvel espace de façon progressive. Les éclairages zénithaux contribuent également à l'apport de lumière naturelle sur l'ancienne façade. Les façades et la couverture sont traitées avec le même matériau, ce qui tend à en limiter la visibilité en extérieur. Le choix d'un pigment zinc rouge, tout en contrastant avec l'existant, s'associe facilement à la couleur de l'ardoise et l'enduit blanc du bâti ancien.

La volumétrie associe des éléments simples et de petites tailles, emboîtés les uns dans les autres, évitant ainsi une confrontation d'échelle avec l'existant.

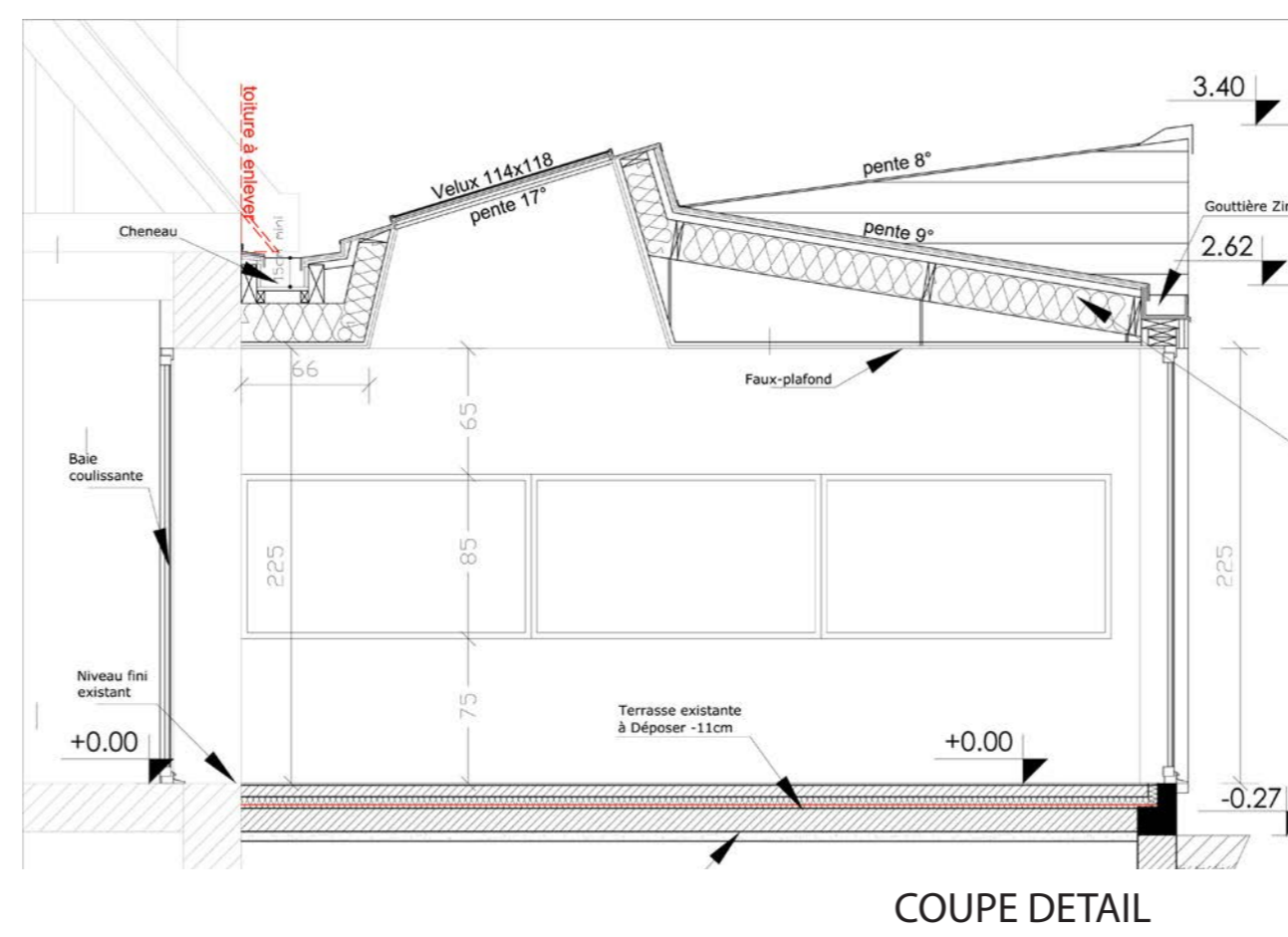


Après



Le nouvel espace, traversé de toute part d'une lumière naturelle, joue la sobriété dans son traitement de couleur et de matériaux. L'association avec l'existant se fait par un carrelage d'un blanc pur et miroir qui coule à travers de larges baies vitrées à galandage pour recouvrir les espaces de vie du bâtiment existant.

Cette extension bénéficie d'un ossature bois largement isolée, de baies à vitrage feuilleté et d'un plancher chauffant. Ainsi un réel confort thermique a été apporté à la nouvelle habitation.



Textes, données et documents fournis par le Maître d'Oeuvre

PRIX 2012
DES MAISONS DU MORBIHAN

FAITES NOUS
DÉCOUVRIR VOS
RÉALISATIONS

ORGANISÉ PAR LE
CAUE
Conseil d'Architecture
d'Urbanisme & de l'Environnement
du Morbihan