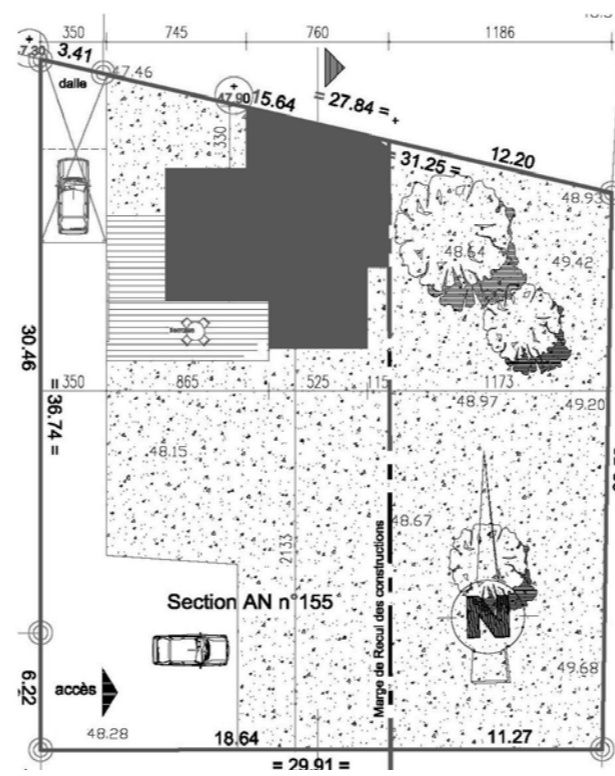
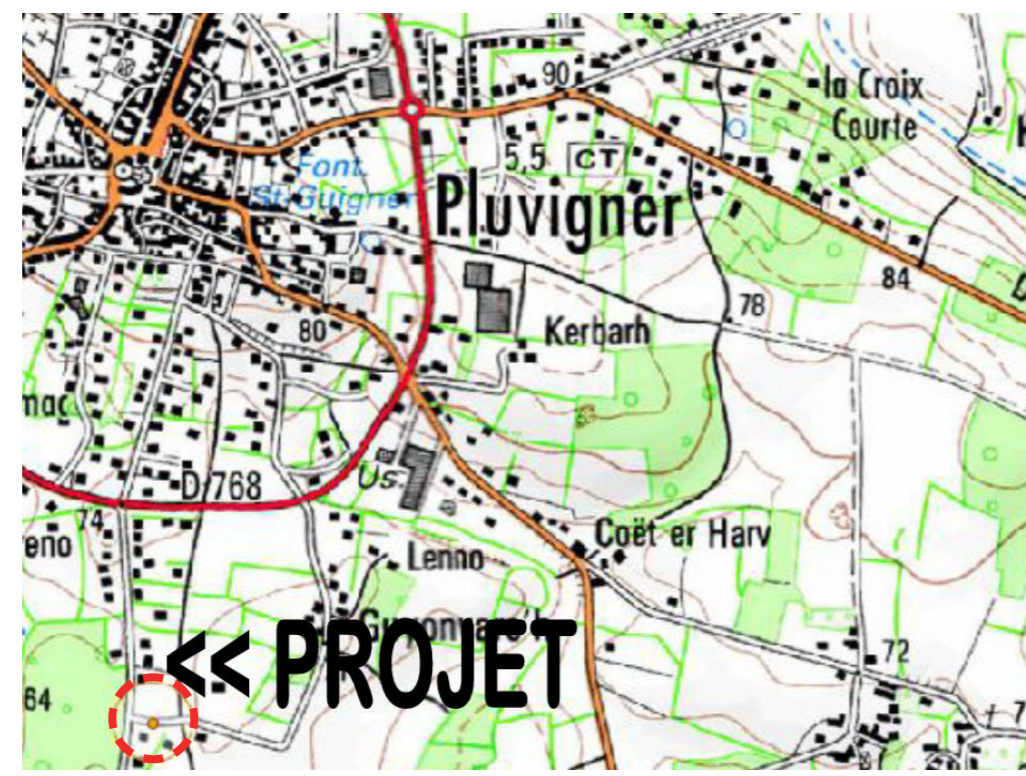
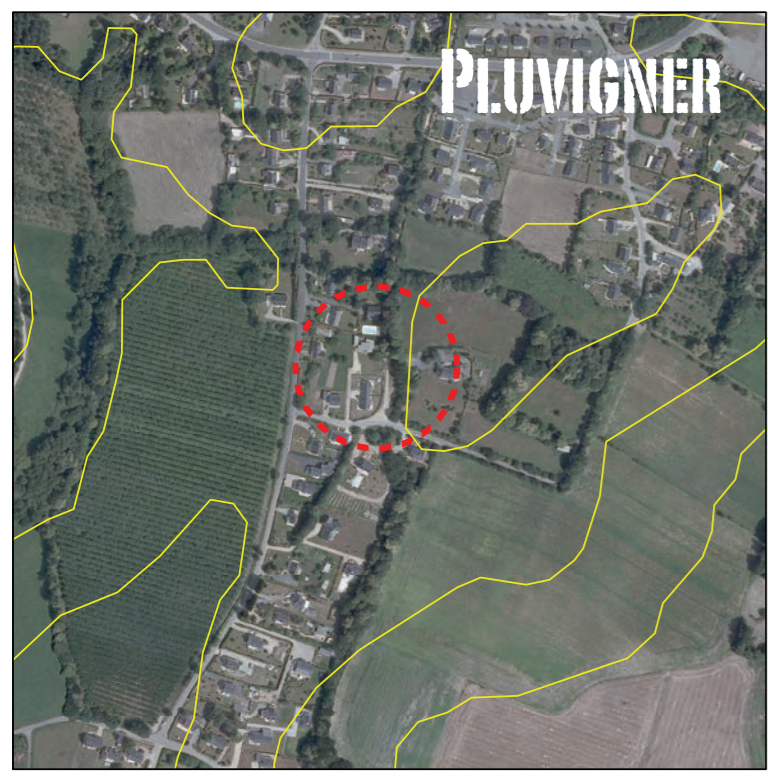


33 MAISONS À MOINS DE 150 000 €

MANÉ BIHAN



Achèvement des travaux :	octobre 2008
Maître d'ouvrage :	confidentialité
Maître d'œuvre :	SARL ATRIUM ARCHITECTES
	AURAY
Surface du terrain :	1 002 m ²
Surface de la maison :	100 m ²
Montant travaux TTC * :	134 000 €
Montant global des honoraires TTC :	13 000 €
* hors Honoraires, hors foncier	

Textes, données et documents fournis par le Maître d'Oeuvre



33 - MANÉ BIHAN

Présentation du projet :

Le projet se situe dans l'agglomération de Pluvigner, sur un terrain issu d'une division constructible sur un bande de 18 m. L'implantation a été décidée au nord en fond de parcelle pour ménager un jardin maximum au sud sur lequel seront orientées les pièces de jour. Le programme consiste en la création d'une petite maison économique de plain-pied avec 3 chambres;

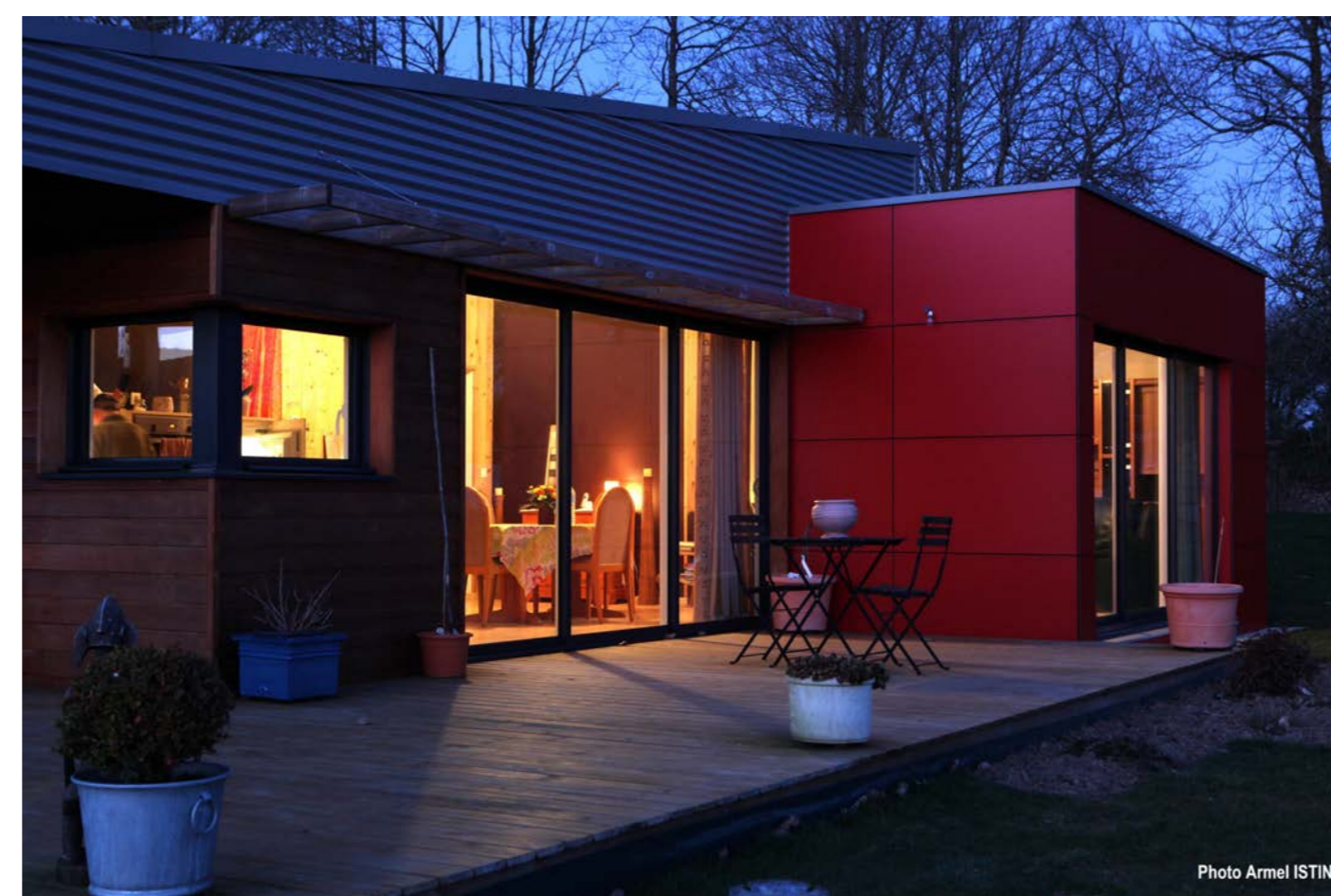
Le maître d'ouvrage et l'architecte se sont orientés sur une maison à ossature bois, recouverte majoritairement d'un bardage métallique très économique, et complétée, en façade sud, par un bardage partiel en red cedar et par des panneaux stratifiés de couleur rouge vif sur le volume en saillie du séjour.

Le parti architectural privilégie une construction discrète aux formes simples, mais affirmées, sans recherche de minimalisme. Une terrasse couverte raccorde les deux volumes et abrite l'entrée.

La pente de la toiture principale de la maison assure une bonne lisibilité des volumes, et permet un plafond rampant sur une partie du séjour.

Bien que n'ayant pas fait l'objet d'une demande de label, les principes de base de conception des maisons BBC ont été appliqués :

- Orientation des pièces de jour plein sud,
- Compacité des volumes,
- Isolation performante
- Protection solaire



L'espace de vie ouvert sur trois orientations permet de bénéficier des apports solaires toute la journée, avec une terrasse couverte à l'Ouest couplée à un brise soleil au Sud permettent de maîtriser les surchauffes estivales de l'après-midi. La multiple orientation permet une ventilation naturelle efficace en été, avec une ouverture toujours possible à l'ombre. Compte tenu de sa compacité et de son orientation, de la présence d'un poêle à bois centré dans la maison, un plancher chauffant électrique assure un confort de base très économique en hiver.

Les matériaux utilisés se veulent résolument naturels, recyclables et de facture courante.

Clos couvert :

- Murs en panneaux à ossature bois, charpente bois.
- Menuiseries extérieures aluminium noir avec double vitrage,
- Bardage métallique ton gris clair, red-cedar, et panneaux stratifiés.
- Couverture zinc prépatiné gris clair.

