

Achèvement des travaux : mai 2011
 Maître d'ouvrage : Confidentiel
 Maître d'œuvre : Régis PLAUD
 BADEN
 Surface du terrain : 655 m²
 Surface de la maison : 37,5 m² extension

Textes, données et documents fournis par le Maître d'Oeuvre

42 - LA REVISITÉE

La « revisitée » présente une opération d'extension pour amélioration spatiale et architecturale d'une habitation d'un lotissement, sur la commune de BADEN. La base existante est une maison récente de 2002, de construction traditionnelle pavillonnaire ne pouvant accueillir confortablement famille et amis. Le projet consiste à reconsidérer la fonctionnalité de l'existant et sa relation au jardin, par la réalisation d'une extension qui accueille un bureau/bibliothèque ainsi qu'une suite parentale actuellement en combles de l'existant.

SITUATION GÉNÉRALE - ANALYSE DE L'EXISTANT

N'existant sur la parcelle d'origine aucun élément végétal, la maison actuelle a été implantée en cœur de parcelle (surface : 655 m²) respectant les 5 m de recul minimum par rapport à la voirie. Résolument tournée vers l'ouest, la maison laisse de côté la partie sud de la parcelle actuellement engazonnée et peu exploitée par les occupants. D'architecture « néo-bretonnante », le volume principal compte des élévations maçonnées enduites blanc pur agrémentées de menuiseries aluminium et volets bleus sur la façade de rue. L'ensemble est surmonté d'une toiture ardoise à deux versants 45° et d'un faîtage tuile brune. Le « classique » garage en appentis est adossé sur l'élévation nord.

REPRISE FONCTIONNELLE DE L'HABITATION ET DU JARDIN - PROGRAMME

Afin de répondre à ses nouveaux objectifs, a été conçue une extension qui regroupe en rez-de-jardin le programme souhaité (bureau/bibliothèque double hauteur + chambre parentale). Le volume se développe en continuité de celui existant respectant les mêmes hauteurs à l'égout et au faîtage et la même toiture (deux versants à 45°) évitant ainsi la multiplication de descentes EP apparentes en façades. Il avance dans le jardin sud, le colonise, offrant aux usagers une nouvelle perception du jardin ouest, de nouvelles perspectives et une terrasse bois plus confortable.



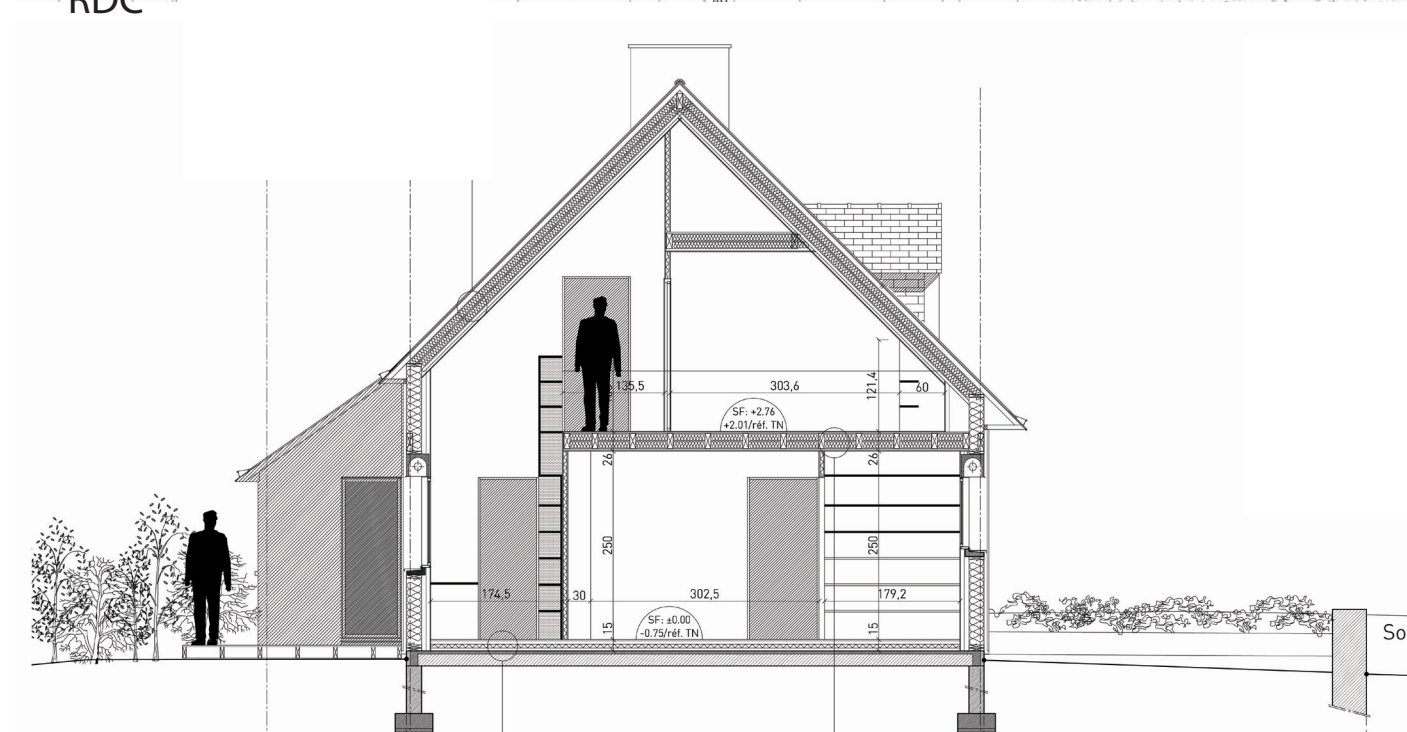
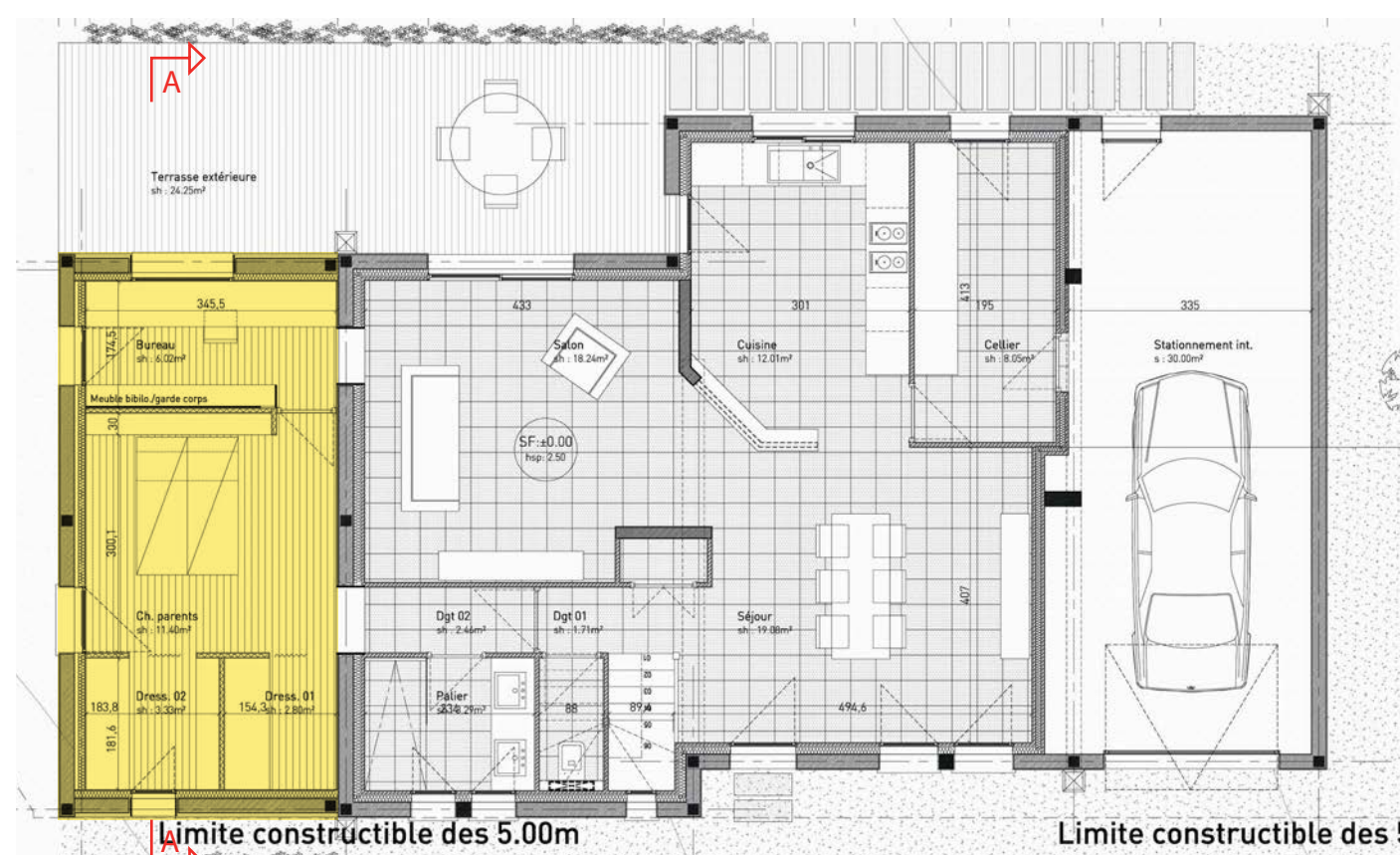
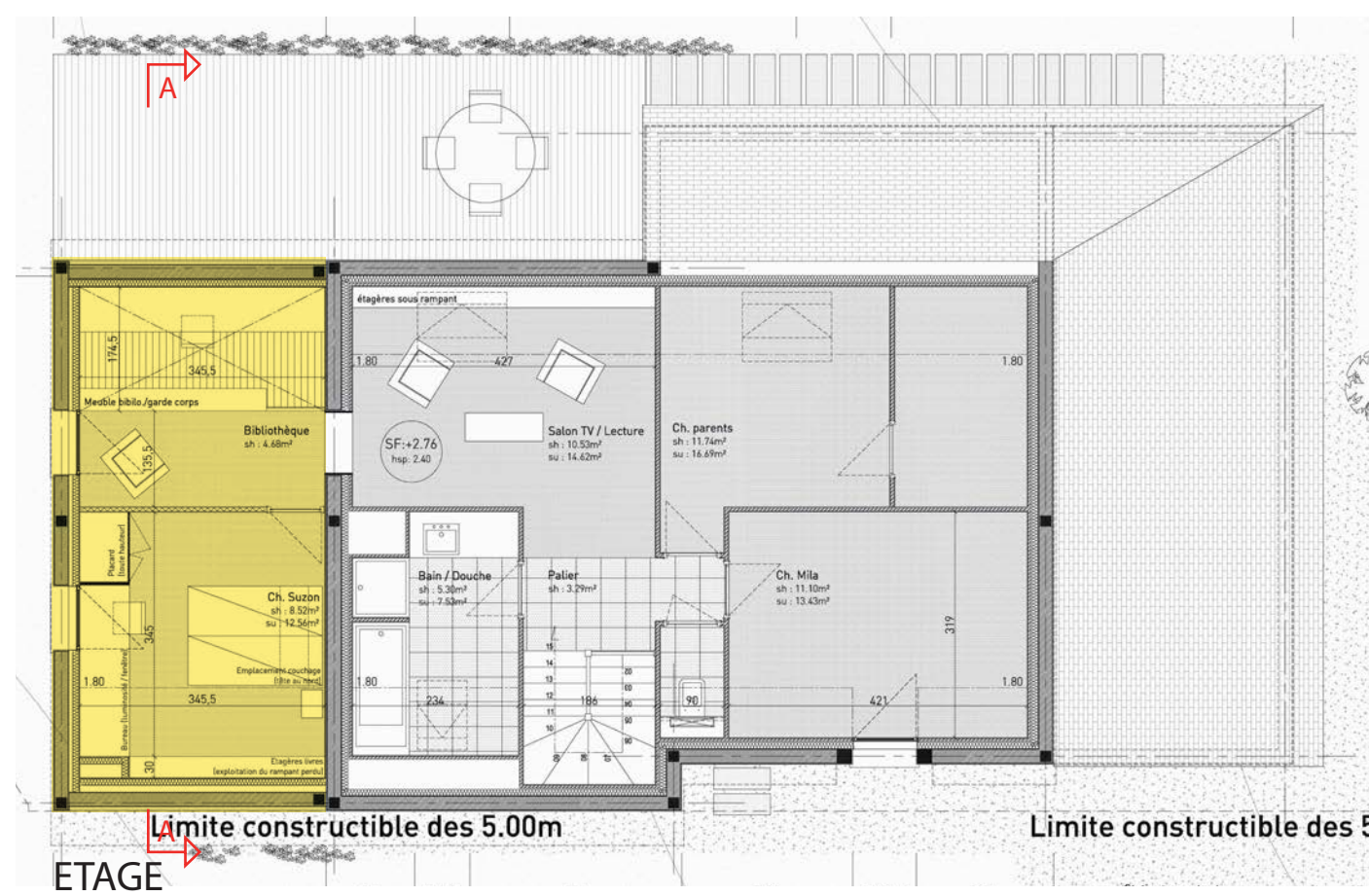
La relation à l'existant est assurée depuis le long couloir d'entrée vers la chambre et depuis le salon vers le bureau/bibliothèque. En extension même, une connexion bureau/chambre assure une circulation fluide entre ces deux espaces (existant + extension) ainsi joints. Un espace lecture, avec vide sur le bureau en niveau inférieur, et une chambre enfant constituent la partie comble de l'extension. Un mobilier en médium, traité toute hauteur, assure la double fonction : bibliothèque en bureau au rez-de-chaussée et garde-corps en espace lecture à l'étage (voir coupe de détail).



Avant



Après



EXPRESSION ARCHITECTURALE - SYSTÈME CONSTRUCTIF - MATÉRIALOGIE :

La partie extension est traitée en ossature maçonnée et ossature bois. Le pignon sud, maçonné et enduit, n'est que la copie conforme de celui de l'existant tant en dimensions et percements qu'en traitement de finition. Aussi, afin d'assurer architecturalement le lien, toujours très difficile, d'une extension, les élévations est et ouest sont bardées d'un lattage laqué gris clair (la volonté initiale d'un bardage teinte naturelle n'ayant pu être maintenue en raison du refus du service instructeur de la mairie). Ce choix de matériaux complètement différents assure une liaison douce et harmonieuse de l'ensemble, écartant toute jonction enduit/enduit, jamais évidente à dissimuler et peu satisfaisante dans la durée (teinte différente, fissures, etc...). La toiture ardoisée, le faîtage en tuile brune, ainsi que les gouttières du volume existant sont prolongés jusqu'au pignon ainsi créé, une fenêtre de toit encastrée assurant luminosité en combles. Les menuiseries extérieures, dont certaines réutilisées, sont identiques aux existantes, en aluminium laqué bleu. L'isolation de la toiture (300mm) et des élévations ossature bois/ossature maçonnée (200mm) assurent la qualité du confort acoustique et thermique. Le dispositif chauffant par le sol est couplé sur l'existant.

ENVELOPPE FINANCIÈRE

Montant TTC de l'opération hors foncier : 49140.00€.
 Terrassement VRD : 2220.00€ / Gros œuvre enduits : 7580.00€ / charpente ossature bois bardage terrasse : 6860.00€ / Couverture zinguerie : 4560.00€ / Menuiseries extérieures : 3250.00€ / Cloisons sèches isolation : 6750.00€ / Menuiserie intérieure : 4270.00€ / Chape carrelage sol souple : 5970.00€ / Peinture : 3050.00€ / Electricité chauffage : 4630.00€.

- 0 - ossature bois ci2/contreventement/isolant LDV 200mm
- 1 - coffre volet roulant
- 2 - lattage bois ci3 avec pare-pluie
- 3 - bardage Douglas 70-21 ajouré
- 4 - solivage bois ci2/risolation LDV 240mm
- 5 - éléments porteurs
- 6 - menuiserie extérieure aluminium
- 7 - isolant de toiture LDV 300mm + étanchéité à l'air
- 8 - plafond rampant BA13 sur F530
- 9 - plafond droit BA13 sur F530
- 10 - cloison de doublage BA13 sur F530 + étanchéité à l'air
- 11 - cloison de distribution BA13 72x68 isolant LDV 45mm
- 12 - complexe plancher chauffant électrique
- 13 - meuble bibliothèque/garde-corps médium à peindre

