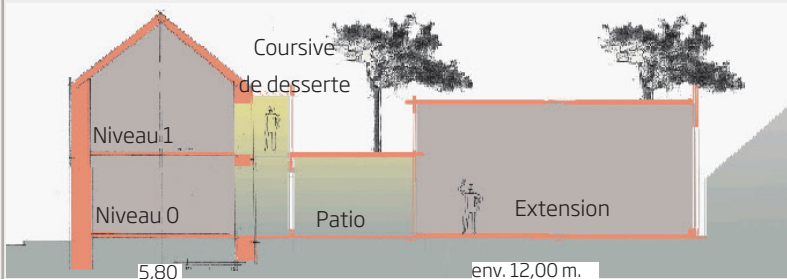
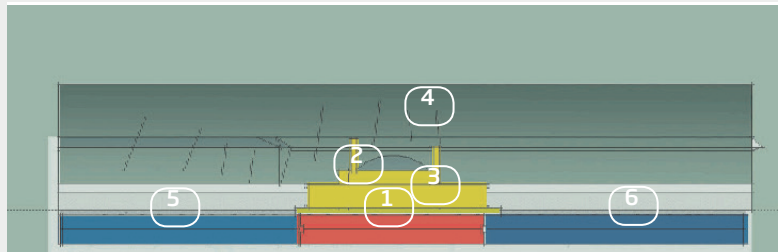


# COMMUNAUTE DE COMMUNES DE BELLE ILE EN MER -

## Réflexions préalables au projet de transfert de la CCBI dans la caserne Willaumez

SCENARIO N°1



COUPE DE PRINCIPE SUR BATIMENT CENTRAL AVEC EXTENSION SUR COUR.

**REHABILITATION**  
Bâtiment central :  
CCBI sur deux  
niveaux soit 460 m<sup>2</sup>

**EXTENSION :**  
Rdc : 440 m<sup>2</sup>  
R+1 : 380 m<sup>2</sup>  
soit : 820 m<sup>2</sup>

+

=

**TOTAL : 1 130 m<sup>2</sup>**  
pour des besoins  
d'environ 1280 m<sup>2</sup>

Extension : 820 m<sup>2</sup>  
Réhabilitation : 460 m<sup>2</sup>

### LEGENDE

- 1: Réhabilitation
- 2: Extension
- 3: Coursive de desserte
- 4: Passerelle d'accès
- 5: Aile sud : locaux associatifs
- 6: Aile nord : locaux associatifs

### RÉFÉRENCE ARCHITECTURALE



Lieux : Villard-de-Lans (38250)

Département : Isère

Région : Rhône-Alpes

Dates : Date de réception : 2012

Acteurs : Maître d'ouvrage : Communauté de Communes du Massif du Vercors

Architecte(s) : Composite Architectes (Grenoble 38)

Informations complémentaires :

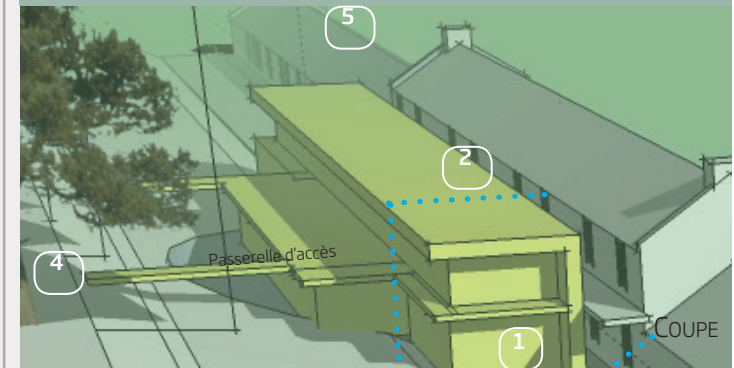
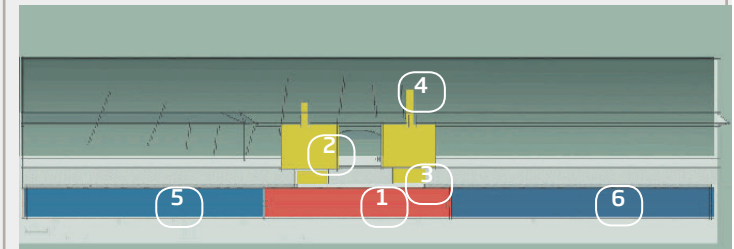
Surface utile : 1 163 m<sup>2</sup>

Coût HT des travaux : 2 007 000 € HT

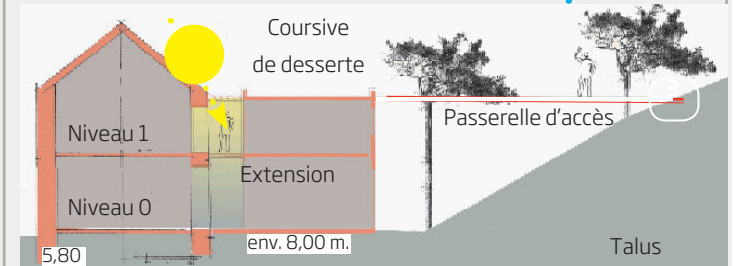
ratio 1 800 € m<sup>2</sup>



SCENARIO N°3



VUE NORD DE L'EXTENSION SCENARIO N°3 SUR LA CASERNE



COUPE DE PRINCIPE SUR BATIMENT CENTRAL AVEC EXTENSION SUR COUR.

**REHABILITATION**  
Batiment central :  
CCBI sur deux  
niveaux soit 460 m<sup>2</sup>

**EXTENSION :**  
Rdc : 380 m<sup>2</sup>  
R+1 : 160 m<sup>2</sup>  
soit : 540 m<sup>2</sup>

+

=

**TOTAL : 1000 m<sup>2</sup>**  
pour des besoins  
d'environ 1600 m<sup>2</sup>

Extension : 540 m<sup>2</sup>  
Réhabilitation : 460 m<sup>2</sup>

Exemple d'intervention : conseils pour l'aménagement d'espaces publics