



Achèvement des travaux : ..... juin 2012  
 Maître d'ouvrage : ..... confidentiel  
 Maître d'œuvre : ..... Xavier FRAUD  
 Atelier ARCAU Vannes  
 Surface du terrain : ..... 1 000 m<sup>2</sup>  
 Surface utile de la maison : ..... 230 m<sup>2</sup>

Textes, données et documents fournis par le Maître d'Oeuvre

## DERRIÈRE LA PALISSADE

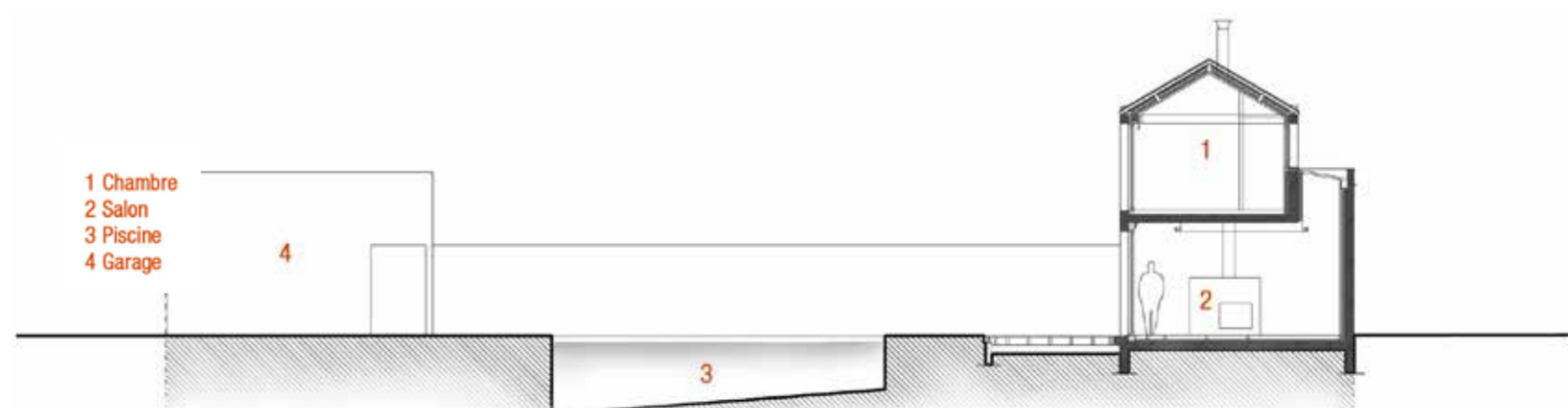
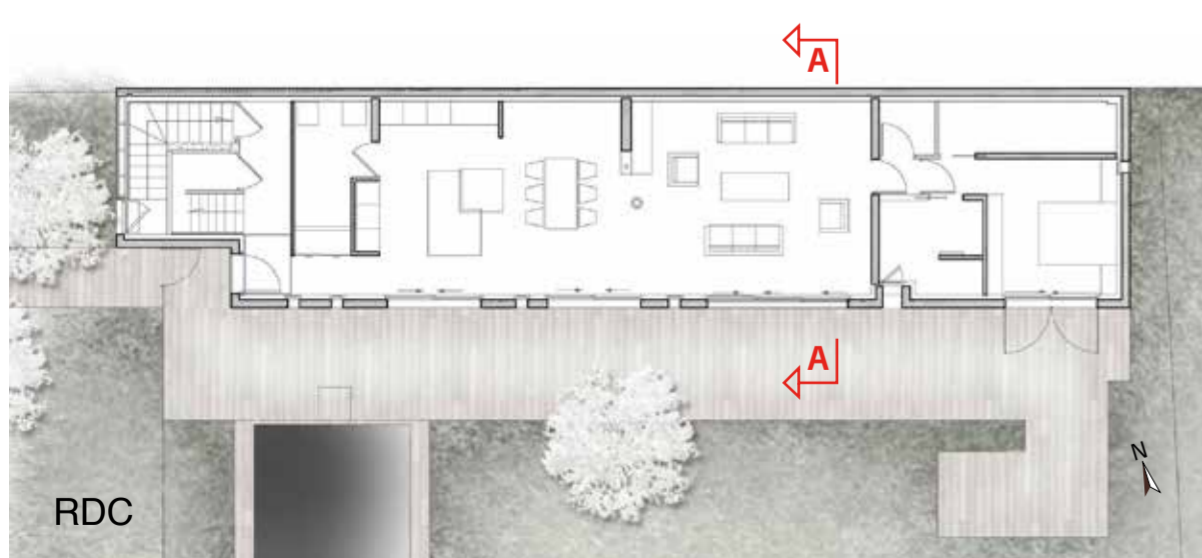
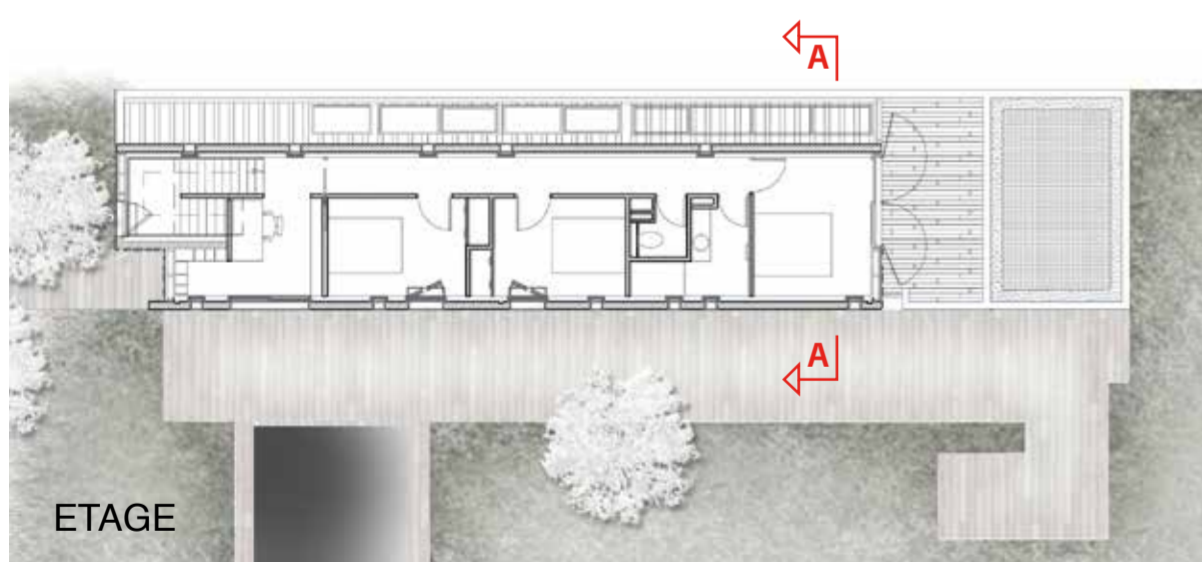


Située sur les limites de l'espace urbanisable en bordure littorale, la nouvelle propriété bénéficiait des possibilités d'extension diffuse du petit village de Toulindac. L'organisation du plan masse, le plan allongé de la construction, la position du garage qui marque la limite extérieure participent à la composition d'un espace bien identifié en rupture du lotissement « libre » et désuni qui l'accueille. En bordure de la voie d'accès, une bande de 5m détachée de l'alignement tient lieu de zone tampon entre ce qui n'appartient pas à la propriété et l'espace personnalisé et familier qui la définit.

La toiture de la maison est à deux pentes, conformes. Le volume étroit favorise l'exposition plein sud de toutes les pièces de vie. En rez-de-chaussée, cuisine, repas et salon sont réunis dans un volume ouvert. L'échancrure en plafond capte la lumière zénithale qui longe le mur face intérieure de la façade adossée en limite séparative nord. Une disposition qui libère le jardin ; la piscine qui trouve sa place entre la maison et le garage ne contrarie pas ses aménagements. Une palissade ajourée qui protège l'intimité de la plage et des espaces récréatifs assure la continuité du bâti.



La modénature des façades reprend le même thème des lames de bois ajourées (pin douglas peint de couleur claire). Elles filtrent les expositions de la chambre de plain-pied et du côté de la rue, l'escalier qui mène à l'étage.



COUPE AA