

Achèvement des travaux : décembre 2013
 Maître d'ouvrage : confidentiel
 Maître d'œuvre : **A'DAO Architecture**
 Rennes
 Surface du terrain : 328 m²
 Surface utile de la maison : 75 m²

Textes, données et documents fournis par le Maître d'Oeuvre



VIVE LES VACANCES

Le projet est situé sur la presqu'île de Quiberon, tout proche du vieux port de Portivy. Le terrain est installé dans un secteur pavillonnaire composé des classiques maisons néo-bretonnes avec leurs toitures à deux pentes en ardoises et leurs murs blancs. Il est issu d'une division parcellaire récente, en effet, les anciens propriétaires ont vendu une partie de leur terrain où se trouvait une petite maison de vacances, pour y construire, au nord, leur résidence principale. Un mur maçonné surmonté d'une grande marque la limite nord et ouest des deux parcelles. A l'est, de grands pins maritimes bordent le fond des parcelles voisines et un traditionnel petit assemblage de galets surmonté d'une clôture grillagée délimite ces terrains. Au sud, une grande haie masque totalement la grosse maison riveraine.

Le projet consiste, grâce à une petite extension, à « retourner » l'habitation, afin de profiter pleinement du jardin au sud. L'extension s'implante, par conséquent, dans l'angle nord est pour ne pas trop confisquer l'espace le plus favorable de la parcelle.

Placé le long de la limite nord, l'agrandissement ouvre la cuisine vers le sud, sur une terrasse protégée des vents d'ouest par la première construction.

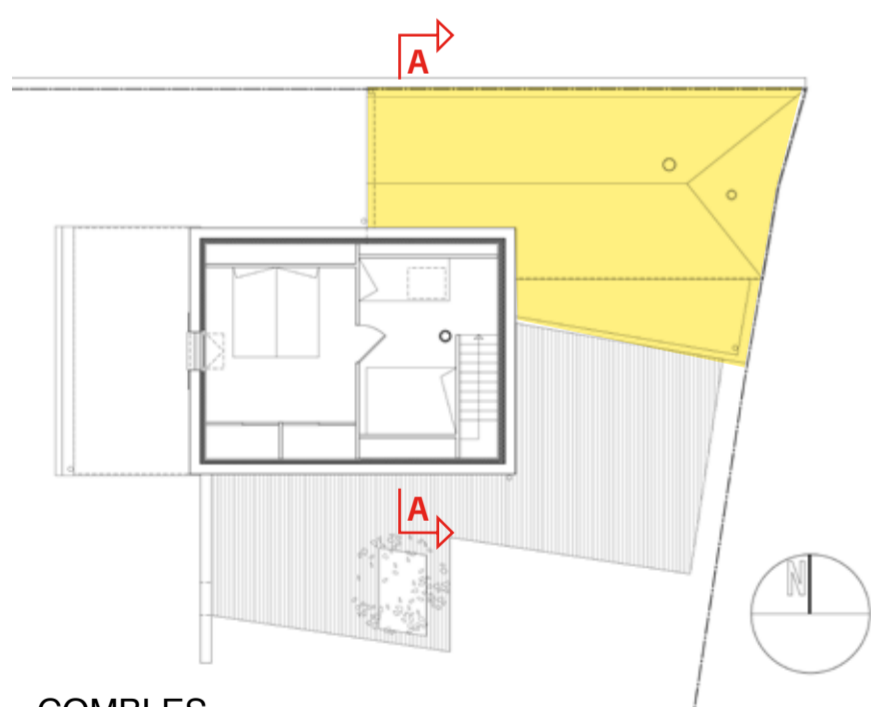


Une casquette béton prolonge la cuisine vers l'extérieur et protège sa grande baie à galandage des surchauffes d'été. Le petit pignon ouest de l'extension éclaire largement l'espace repas. La toiture en ardoises naturelles à deux pentes, à 45 ° s'inscrit dans le même axe que celle de l'habitation existante. Afin de répondre à la contrainte du PLU, une croupe est réalisée, sur cette nouvelle toiture, en pignon Est.

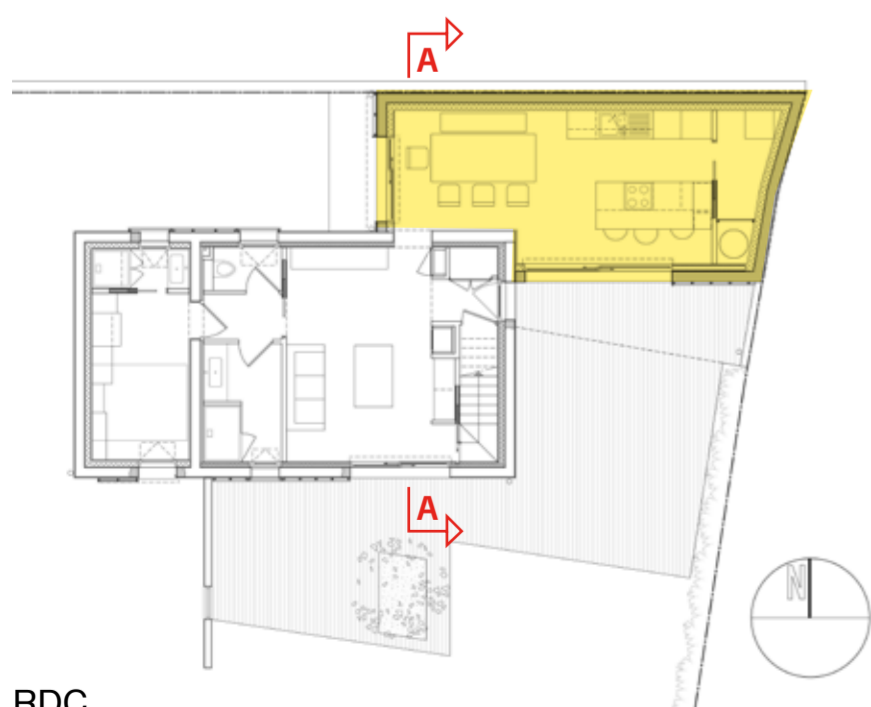
Sur la maison existante, l'élargissement d'une baie, permet d'ouvrir complètement le salon sur le jardin. Un mur, positionné perpendiculairement, à la réalisation protège la terrasse sud des vents dominants et du vis-à-vis.

Du bardage bois, en douglas naturel, vient habiller ponctuellement les façades, relookant entièrement la maison. Sur quelques aplats de bardage, une pose à claire voie, masque les ouvertures existantes et les pièces d'eau. Un poêle à bois vient chauffer la maison pour les périodes hivernales.

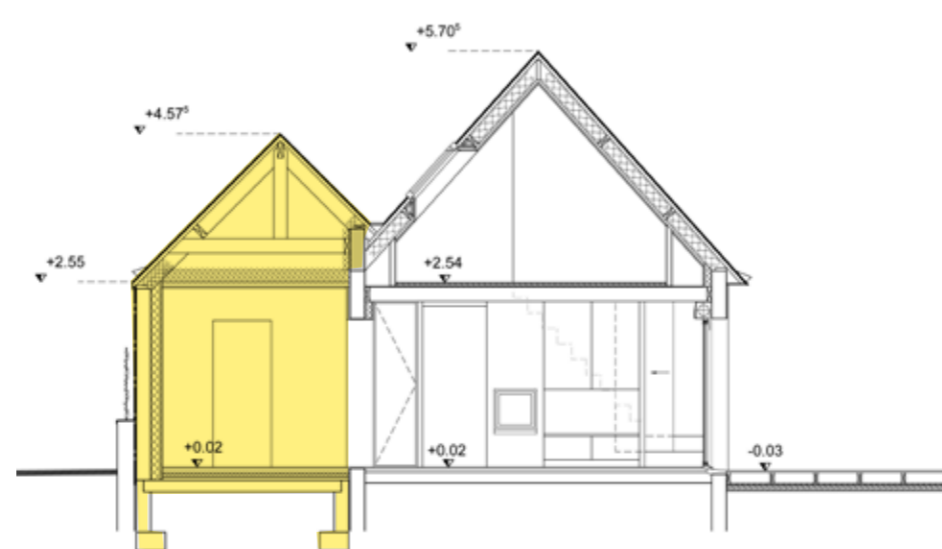
L'été arrivant, les propriétaires et leurs petits enfants sont impatients de profiter pleinement de leur nouvelle maison de vacances !



COMBLES



RDC



COUPE AA

