

Achèvement des travaux : juillet 2014
 Maître d'ouvrage : confidentiel
 Maître d'œuvre : BAER Architecture
 Ploemel
 Surface du terrain : 1 673 m²
 Surface utile de la maison : 212 m²

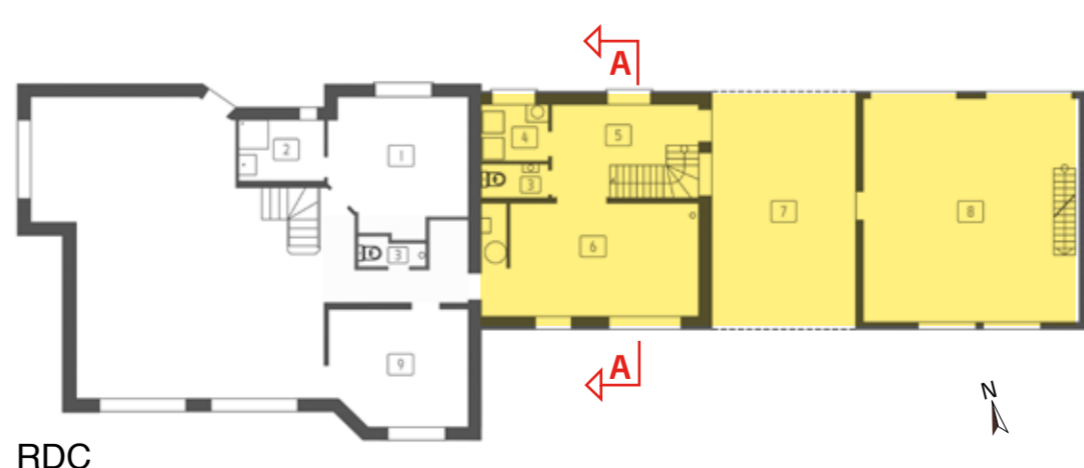
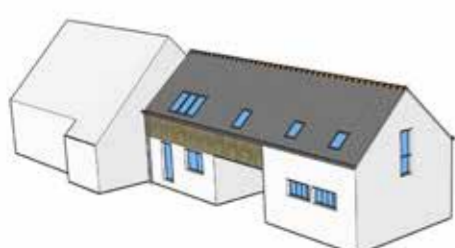
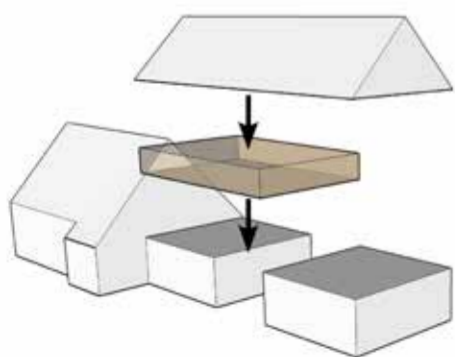
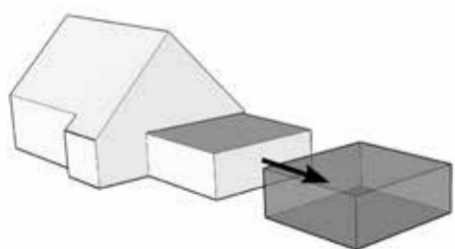
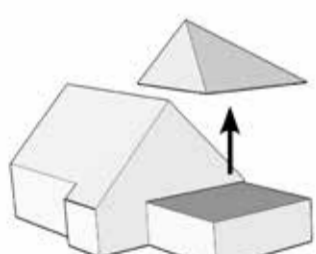
Textes, données et documents fournis par le Maître d'Oeuvre



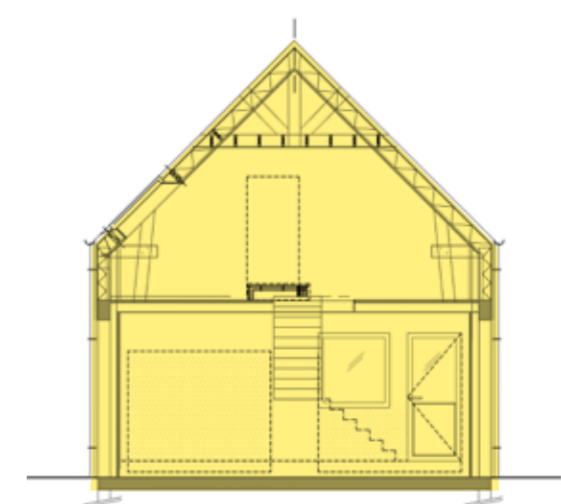
EXTENSION SPACIEUSE

La maison est devenu une résidence principale. Le projet consiste dans le déplacement de l'accès à la parcelle, ce qui permet d'utiliser le jardin au nord comme parking. Ensuite le nouveau garage est placé en extension entre la maison et la voie publique. L'ancien garage est aménagé avec ouvertures au sud, les anciennes portes de garage sont démontées et réutilisées. A leur place se trouveront une entrée sous auvent. Celui-ci permet d'accéder au garage "à sec" de stocker du bois ou de stationner un véhicule. Pour créer un espace de stockage, l'ancien garage est surélevé. Un grenier permet d'augmenter le volume.

Le garage est réalisé de façon traditionnelle en agglomérés de béton (parpaings). La surélévation est en bois. MOB, préfabriqué et posé. L'ardoise est déposée et réutilisée. Le choix de traiter l'extension comme une longère (ajouter un volume de largeur identique sur le pignon) permet de créer une architecture simple mais assez importante en volume pour être lisible. Ainsi on distingue bien la maison des années 90 avec ses avancées et découpes et d'autre part une partie en volume simple et fonctionnel. L'implantation est logique dans la mesure où la maison est placée avec un retrait important sur la parcelle. De fait le nouveau garage crée de l'intimité pour la terrasse, depuis la rue et préserve le jardin.



- 1 chambre
- 2 salle d'eau
- 3 wc
- 4 buanderie
- 5 entrée
- 6 atelier
- 7 auvent
- 8 garage
- 9 cuisine
- 10 grenier



Le projet se trouve dans un lieu-dit, en contexte rurale avec des maisons isolées. Les proportions et la forme allongée permettent l'intégration harmonieuse dans le paysage. Le programme initial a été respecté. Le plus est un volume supplémentaire mais à coût maîtrisé, grâce à la surélévation et l'auvent. Ce volume peut néanmoins être isolé et aménagé ultérieurement. Le problème de fissuration, suite à l'intervention sur l'ancien garage est paré avec un bardage bois. La construction ossature bois se prête bien pour ce genre d'extension. Techniquement il fallait s'adapter aux aléas de l'existant. Fondations en pieux béton, raccordement sur chaudière existante, trouver les évacuations, trouver les niveaux etc. Tous les pièces ont la lumière naturelle, les espaces sont lumineux. Dans la partie extension un poêle est prévu, permettant de chauffer alternativement avec de l'énergie renouvelable. Pour le confort les pièces de l'extension peuvent être chauffées avec radiateur. Menuiseries et l'isolation sont performantes. Des ouvertures au sud permettent des économies pour le chauffage. Des artisans locaux garantissent la qualité de la réalisation sur cinq mois. Une cuve de récupération d'eau de pluie est prévue. L'ardoise et toutes les menuiseries ont été réutilisées. La phase conception était importante. Il fallait mettre au point un aménagement ultérieur, permettant une circulation améliorée dans la maison. Témoignage : "belle extension, très lumineux, grand espace, fonctionnel" Satisfaction pour respect des délais, prise en charge des aléas du chantier et suivi à distance des travaux.