

Achèvement des travaux : juin 2012
 Maître d'ouvrage : confidentiel
 Maître d'œuvre : **RIGUIDEL Architectes**
 Etel
 Surface du terrain : 455 m²
 Surface utile de la maison : 210 m²

Textes, données et documents fournis par le Maître d'Oeuvre



PIGNON SUR RUE

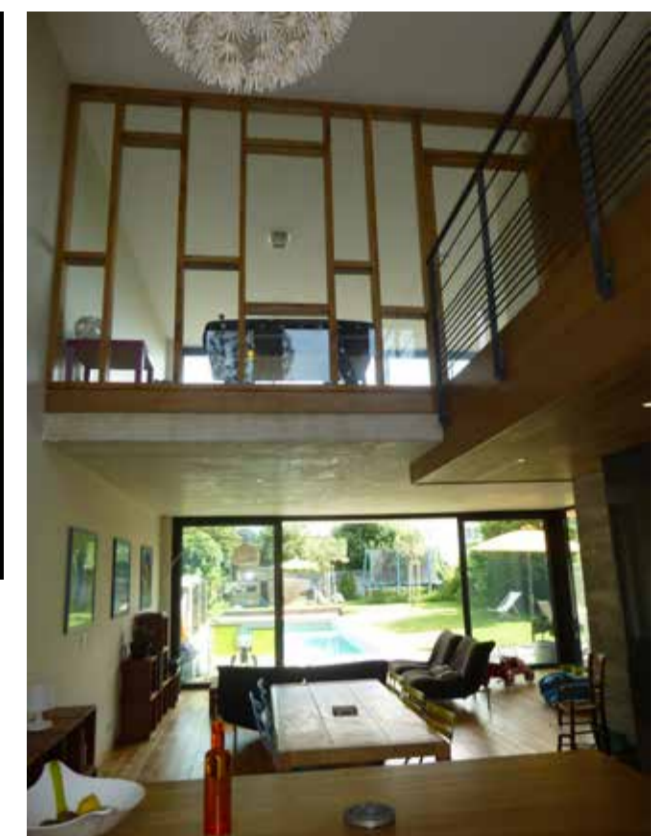
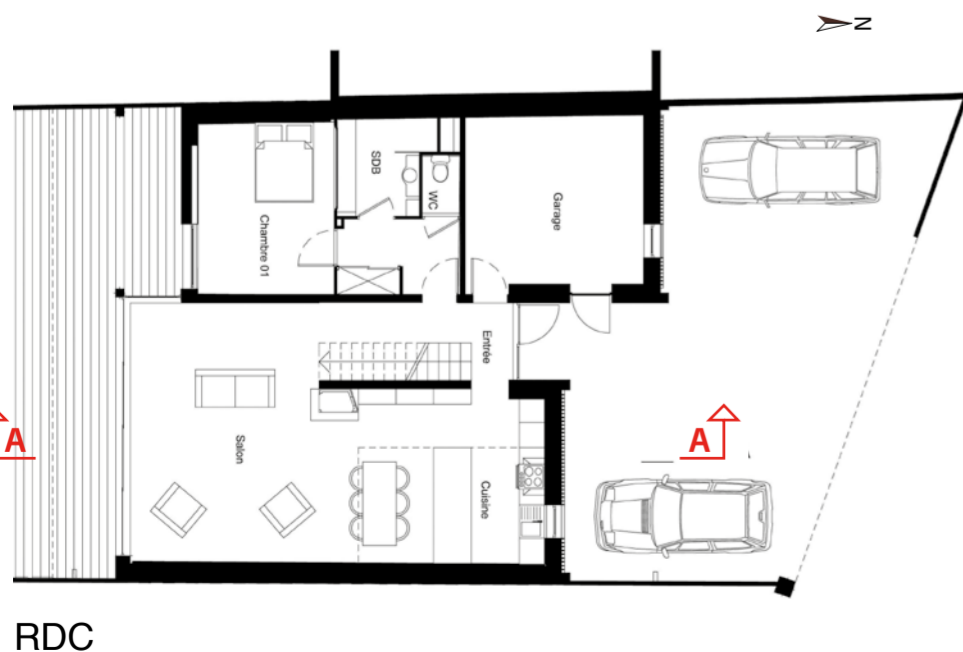
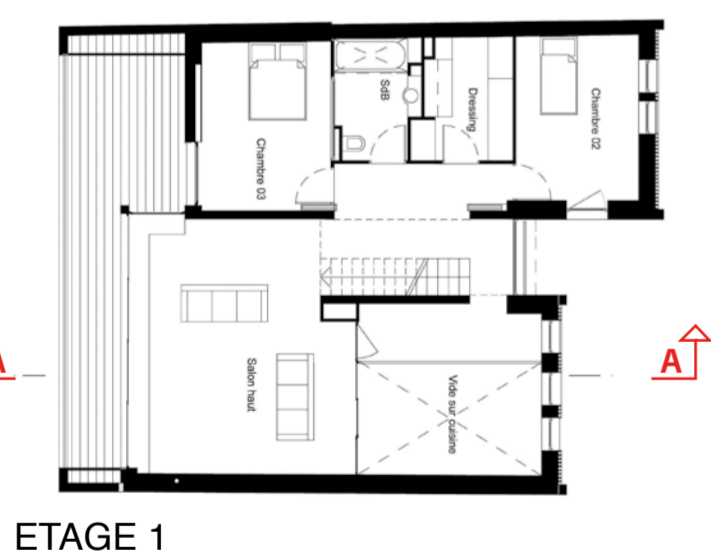
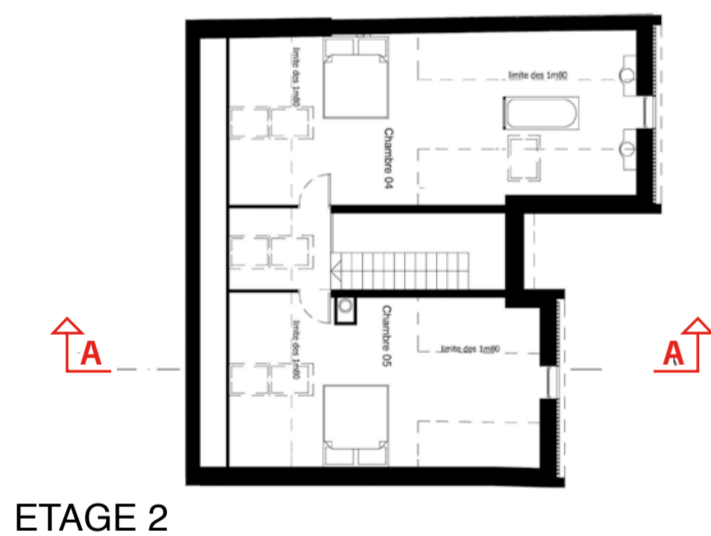
La maison est construite sur un terrain étiré en longueur, de 40m de long par 11m de large. Elle s'implante en mitoyenneté avec la maison voisine, perpétuant le traditionnel alignement sur rue des constructions de cette commune du littoral. Cette configuration urbaine met à profit l'étroitesse des parcelles, tout en ménageant des cœurs d'îlots tranquilles et verdoyants, abrités des nuisances de la rue par les constructions verticales.



Côtée rue, une entrée-faïence vitrée pincée entre deux pignons verticaux en quinconce laisse entrevoir la végétation du cœur d'îlot. La verticalité affirmée de la façade sur rue s'efface à mesure de la traversée de la maison pour laisser place, côté jardin, à une franche horizontalité. Cette horizontalité est apportée par une baie vitrée courant sur toute la largeur de la maison, surplombée par un cadre-balcon en porte-à-faux qui permet de moduler les apports solaires de cette maison bioclimatique au fil des saisons.



Les espaces intérieurs sont généreux et baignés de lumière. Les limites entre intérieur et extérieur sont brouillées par les jeux de matériaux. Maison et jardin ne font alors plus qu'un, on circule librement de l'un à l'autre.



L'isolation de la maison avec de la laine de bois, l'utilisation d'un chauffe-eau thermodynamique couplé à VMC hygro-réglable, ainsi que le chauffage par aérothermie ont permis à cette maison d'obtenir le label BBC.

