

Achèvement des travaux : avril 2013
 Maître d'ouvrage : confidentiel
 Maître d'œuvre : Christophe LE MOING Architectes
 Lorient
 Surface du terrain : 1 526 m²
 Surface utile de la maison : 190 m²

Textes, données et documents fournis par le Maître d'Oeuvre



LD20

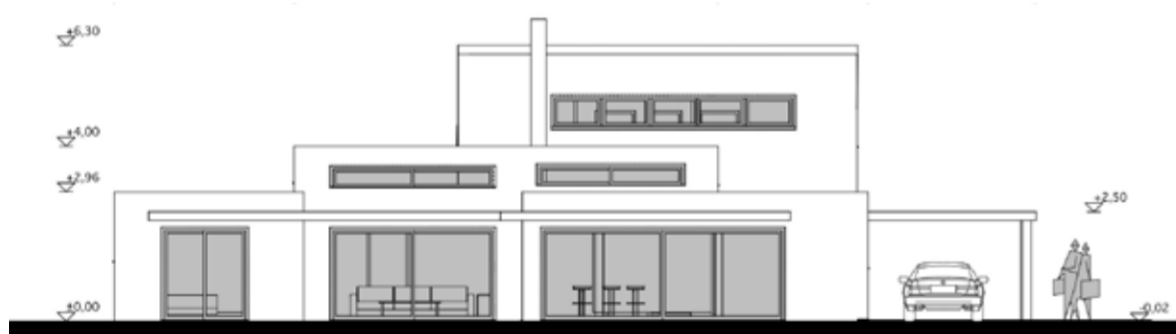
Le terrain destiné à accueillir le projet est situé à Corn er Houet, au bout d'un chemin en impasse. Il prend accès sur ce chemin sur son angle sud-est. Ce chemin passe entre deux propriétés bâties. Nous sommes dans un environnement général de lotissement résidentiel aéré avec de grands terrains.

Le terrain lui-même présente un relief d'ensemble plat. Il a une forme en triangle. La pointe nord de ce triangle est située en zone inconstructible et constitue un arrière-plan boisé.

L'emplacement et les caractéristiques de l'accès actuel du terrain sont conservés et prolongés par un espace de cour d'entrée desservant deux abris pour voitures non clos attenants respectivement à l'entrée principale et à l'entrée de service de la future habitation.

La construction est composée en rez-de-chaussée + étage et implantée afin de délimiter les espaces de cour d'accès (côté sud-est) des espaces terrasses d'agrément (sud et ouest).

Le volume du séjour atteint une hauteur plus importante afin de permettre une prise de lumière à 180° (EST/SUD/OUEST) et apporte une modulation de hauteur permettant de marquer visuellement l'espace privilégié du séjour.



ELEVATION SUD

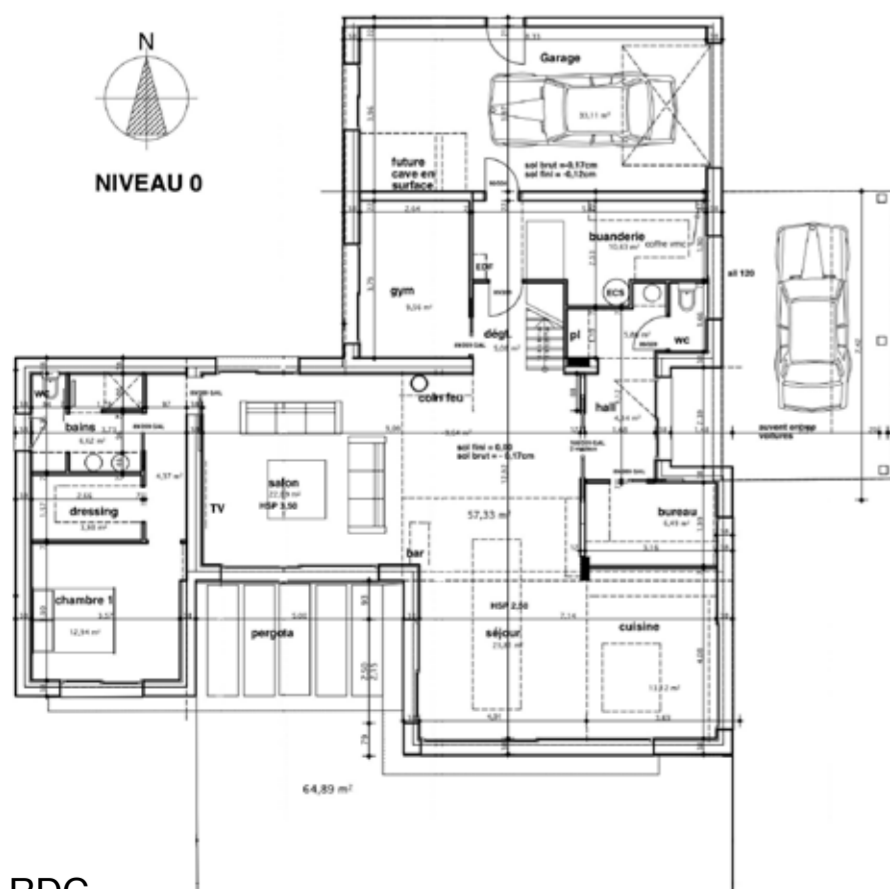


ELEVATION EST

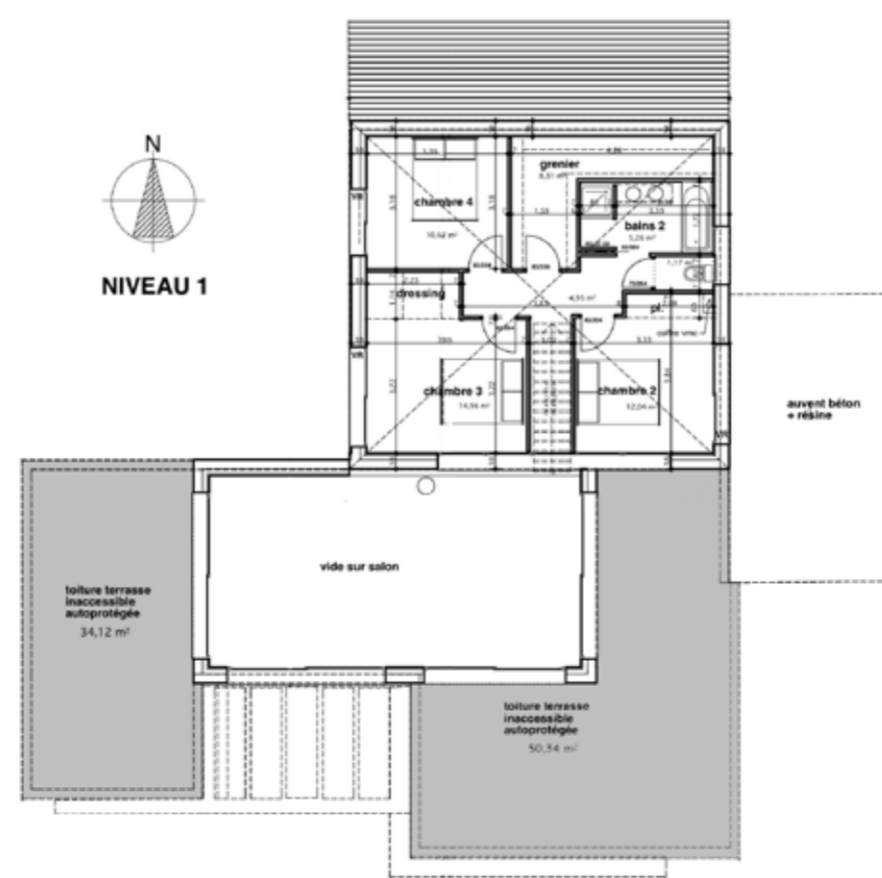
Une avancée du rez-de-chaussée au sud forme un U autour d'une terrasse-patio ouverte au sud.

Le volume de la construction est modulé en hauteur afin de présenter une silhouette plus agréable. Les façades sont largement vitrées pour optimiser les apports solaires au sud.

Les menuiseries extérieures sont traitées en aluminium gris foncé, les parties opaques de l'extension sont en maçonnerie enduite de teinte blanche.



RDC



ETAGE