

Achèvement des travaux : mai 2014
 Maître d'ouvrage : confidentiel
 Maître d'œuvre : **Christophe LE MOING Architectes**
 Lorient
 Surface du terrain : 2 721 m²
 Surface utile de la maison : 260 m²

Textes, données et documents fournis par le Maître d'Oeuvre



LONGÈRES BIOCLIMATIQUES

Le terrain est situé dans un hameau. Il comporte à l'origine un corps de ferme composé de quatre bâtiments : une habitation, une ancienne étable et son grenier, une grange et une petite annexe.

Le projet consistait à se réapproprier cet ensemble avec l'objectif d'un usage mixte résidence secondaire et locatif. La première décision a été de conserver au maximum le bâti existant, sans en modifier les volumes, tout en cherchant à apporter un espace de vie plus ouvert sur l'extérieur.

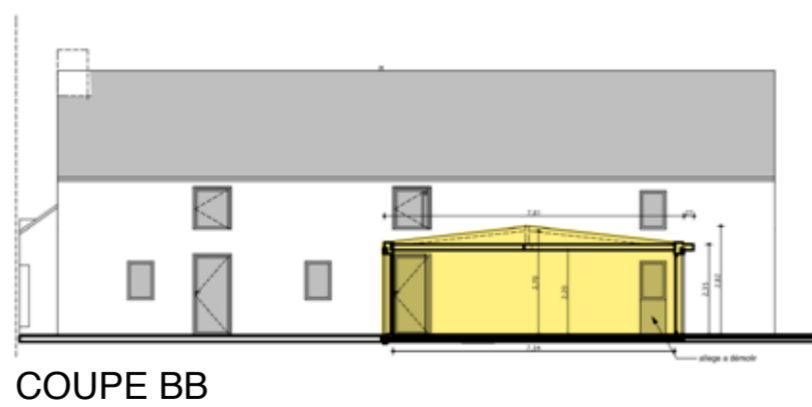
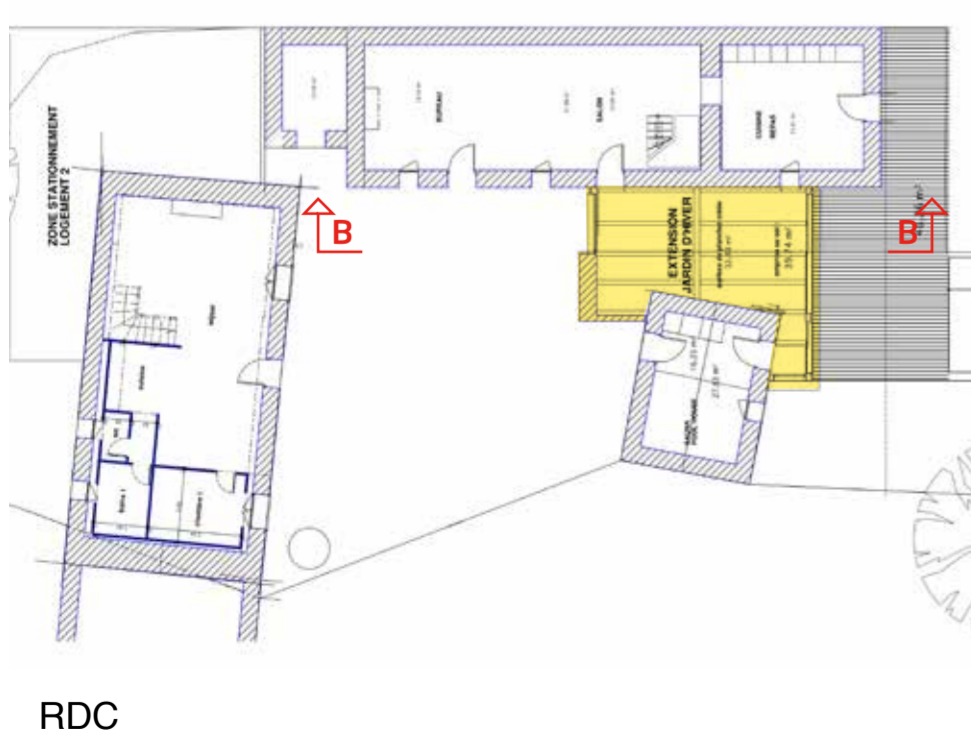
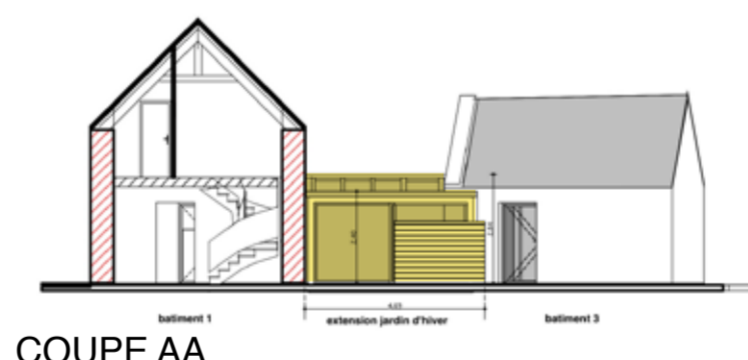
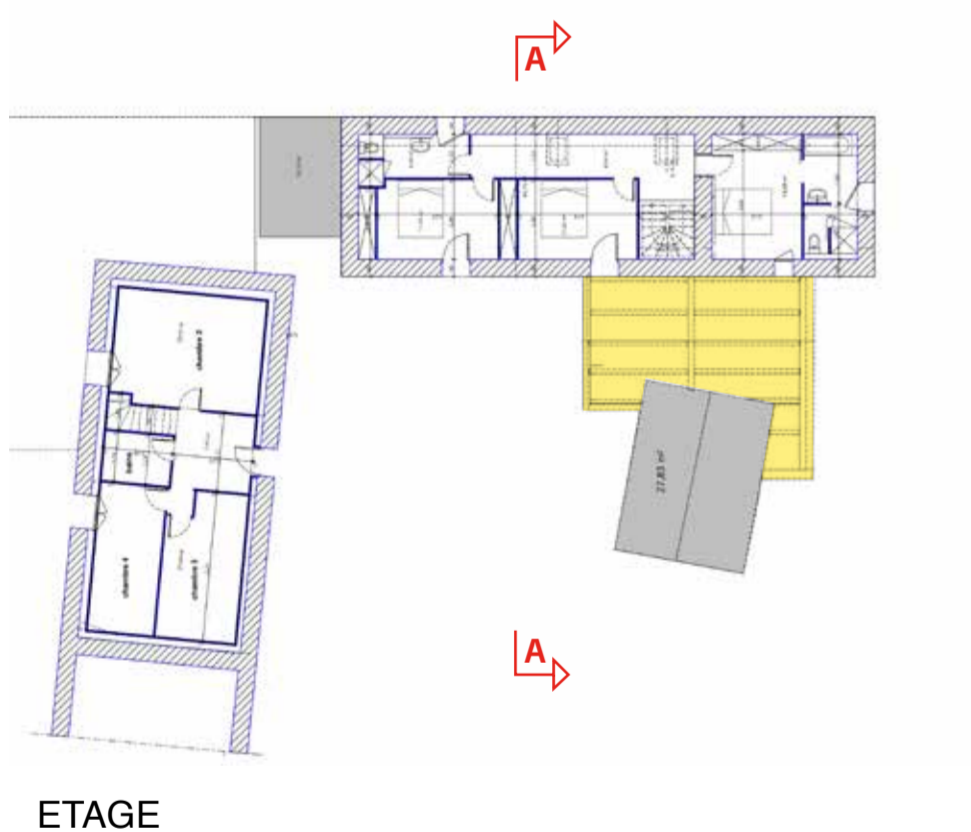
Ainsi est venue l'idée de connecter la longère principale à son annexe par un jardin d'hiver ménageant les transparences et la lecture de l'ensemble originel.

Cet élément de connexion minimaliste permet de dissocier les espaces de vies extérieurs respectifs des deux habitations (l'une a usage locatif, l'autre à usage de résidence secondaire). Par ailleurs il a un rôle important du point de vue bioclimatique en générant des apports solaires appréciables absorbés par l'inertie des murs en pierres existants conservés.



Du point de vue architectural, il manifeste le parti pris de conjuguer un minimalisme contemporain et le respect de l'authenticité de l'existant.

On retrouve cette logique à l'œuvre dans les choix d'aménagement intérieur qui distillent une ambiance chaleureuse et raffinée tout en gardant une simplicité et une force un peu rugueuse (murs en pierres, acier brut des garde-corps). Il se dégage ainsi des lieux une sérénité et une simplicité apaisante...enfin...sauf lorsque la fête autour de la piscine bat son plein !



PRIX 2014
DES MAISONS DU MORBIHAN

**FAITES NOUS
 DÉCOUVRIR VOS
 RÉALISATIONS**

ORGANISÉ PAR LE
CAUE
 Conseil d'Architecture
 d'Urbanisme & de l'Environnement
 du Morbihan