



Projet à l'intérieur d'un périmètre de protection (ZPPAUP)  
 Achèvement des travaux : ..... juin 2014  
 Maître d'ouvrage : ..... BRIENNE  
 Maître d'œuvre : ..... Georges MAISEAU Architecte  
 Pontivy  
 Surface du terrain : ..... 543 m<sup>2</sup>  
 Surface utile de la maison : ..... 179 m<sup>2</sup>

Textes, données et documents fournis par le Maître d'Oeuvre



avant



## DEHORS / DEDANS

Le projet d'extension/réhabilitation de cette maison, située en secteur sauvegardé, en vis à vis de l'église, présentait trois contraintes essentielles.

- La première était, compte tenu des différents niveaux existants, de concevoir un accès depuis la rue, puis la liaison avec le jardin (accessibilité et vue).
- La deuxième était de traduire en volume et matériaux le souhait du Maître d'ouvrage de créer un espace d'entrée original dont l'ambiance serait à la fois dehors et dedans.
- La troisième était de satisfaire à la fois l'Architecte des Bâtiments de France et le Maître d'ouvrage (ou l'inverse si vous préférez).

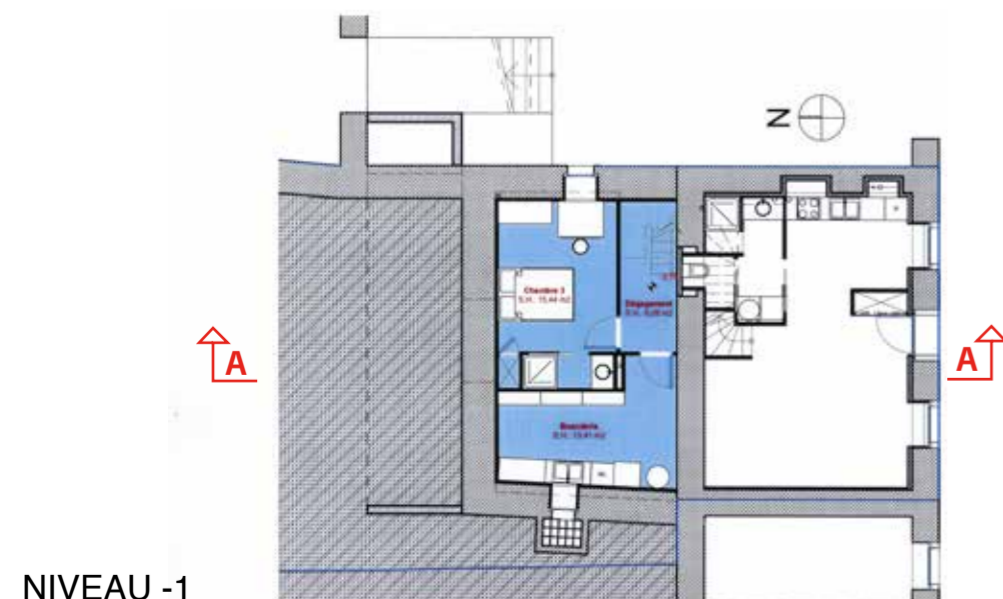
Rapidement, il a été envisagé d'étendre la maison vers le jardin en créant une entrée à double hauteur dans le prolongement de l'existant. Le mur de soutènement existant en pierre ainsi conservé est mis en valeur. Cette solution permettait également de réaliser un espace-tampon avec le corps principal de la construction. Ensuite, afin de bénéficier le plus directement possible de l'accès au jardin, en surplomb de l'entrée, l'espace de vie commune a été placé au niveau des combles.



NIVEAU 1



NIVEAU 0



NIVEAU -1



La pointe de pignon nord en pierre a été sacrifiée au profit d'un ensemble vitré en aluminium laqué qui isole la zone repas/cuisine de l'entrée, tout en permettant la vue et l'accès sur l'espace extérieur. Les chambres et locaux de services se situent aux niveaux inférieurs.

Une passerelle métallique assure le passage entre l'intérieur et l'extérieur au niveau 1 ainsi que la circulation verticale depuis le niveau 0, au moyen d'un escalier, lui aussi métallique. Un deuxième ensemble vitré, au droit du premier, vient s'appuyer sur le mur de soutènement et fermer la partie haute de l'entrée.

La légèreté et la transparence souhaitées pour l'extension ont naturellement conduit à retenir une solution mixte de portique métallique et de murs à ossature bois pour la structure.

A l'extérieur, le bardage en zinc pré-patiné, fait écho à la lucarne créée sur la même façade et la pointe du pignon nord est bien sûr entièrement vitrée.

A l'intérieur, l'existant a été conservé autant que possible (fermes, poutres, solives, portes et murs en pierre ont été sablés). Un doublage isolant en voliges poncées vient fermer les murs à ossature bois et la toiture de l'extension. Le maître d'ouvrage, paysagiste, s'est chargé, avec bonheur, de la réalisation des espaces extérieurs ainsi que de nombreux travaux intérieurs, notamment du dallage en pierre, des rejointoiements et de la végétalisation du mur de soutènement de l'entrée.



COUPE AA