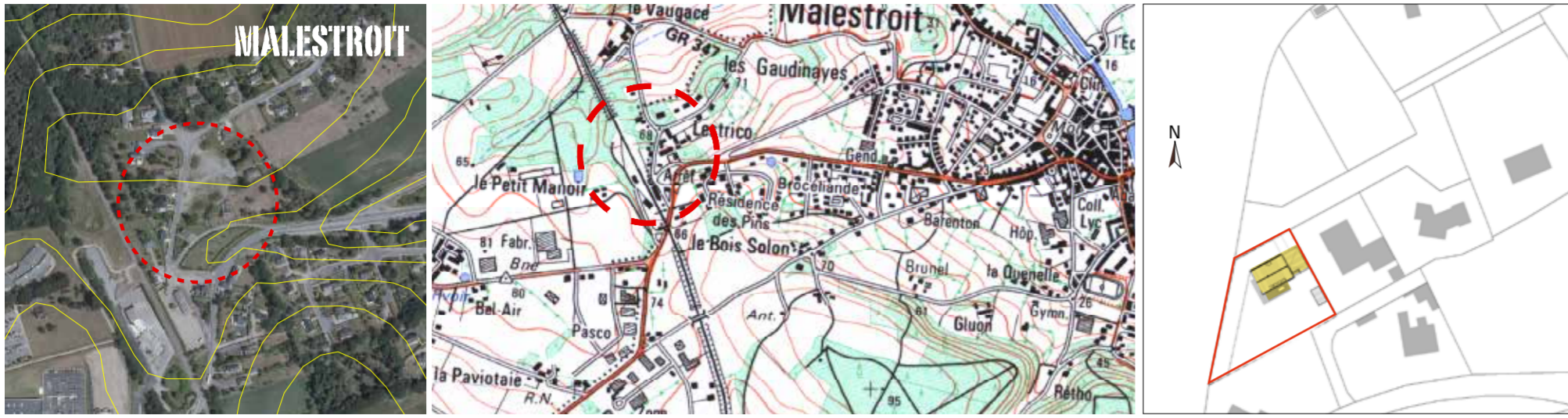


MAISONS DE MOINS DE 165 000 € TTC

MAISON COMPACTE



Achèvement des travaux : février 2012
 Maître d'ouvrage : VIGNAIS
 Maître d'œuvre : Raphael LOEB Sarzeau
 Surface du terrain : 875 m²
 Surface utile de la maison : 106 m²

Textes, données et documents fournis par le Maître d'Oeuvre



MAISON COMPACTE

Contexte urbain

Lotissement situé en frange Péri-urbaine, loin du centre bourg. Pavillonnaire hétérogène. Pas d'enjeu urbain pour ce projet, au delà de la séquence public/privé ou d'une réglementation urbaine banale ; 5 m de retrait sur espace public, 3m de haut en limite mitoyenne, hauteur d'égout forçant le R + Comble à deux pentes ...etc



Ce projet résulte de trois objectifs prioritaires

Programme ambitieux pour cette famille composée d'un couple, de deux enfants et d'un troisième envisagé. Sont souhaités trois chambres + un bureau à l'étage, un vaste séjour, une chambre aux normes handicapés et sa salle d'eau au RdC.



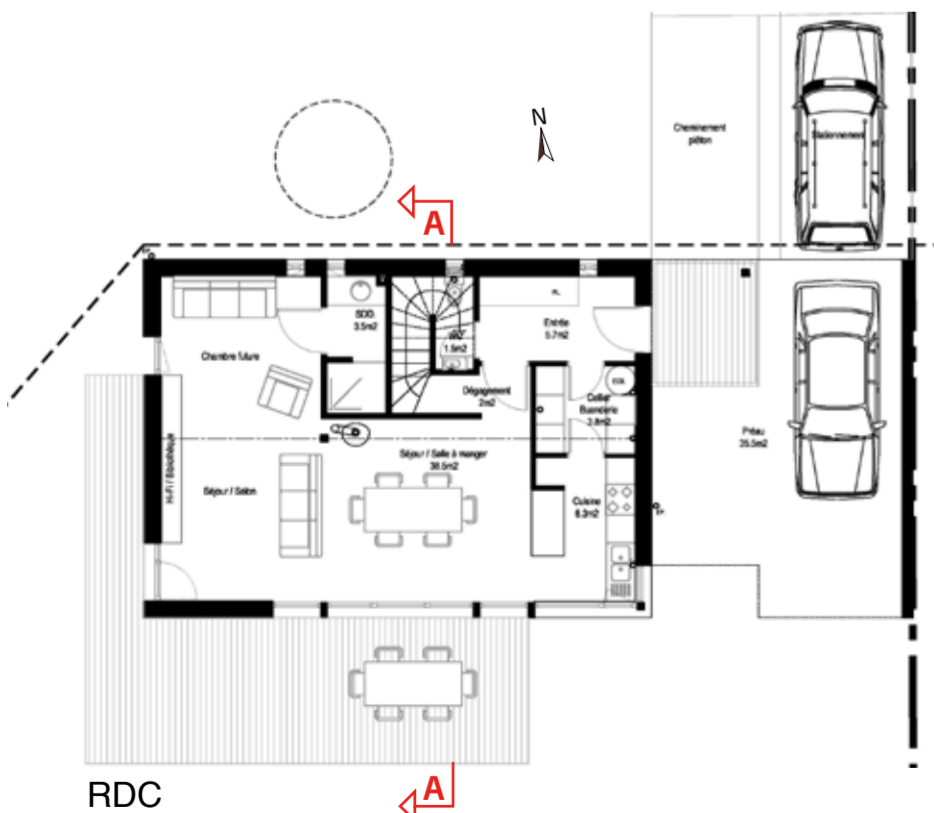
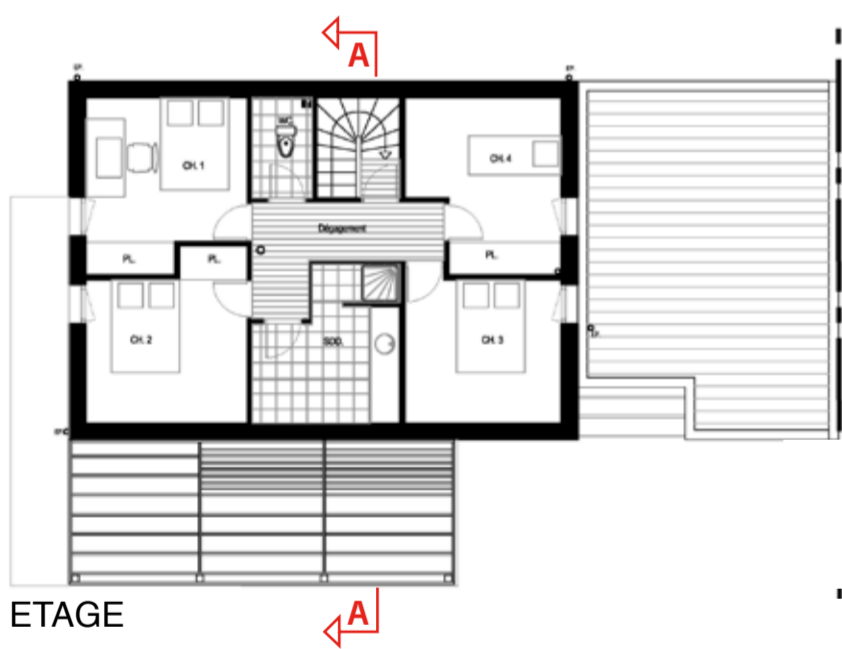
Ce jeune foyer primo accédant dispose pour réaliser cette maison d'un budget de 130 000€ ttc (hors foncier). Il s'agit donc de construire un T5 - T6 pour le budget d'un T3...

Les futurs habitants souhaitent une maison énergétiquement performante mais aussi écologique.

Parti architectural

En acceptant de réduire les surfaces à leur minimum vital, en traitant avec soin l'articulation des espaces et leur configuration vis-à-vis du soleil et du site, le projet acquiert un confort et une élégance naturels. Les raisons bioclimatiques, et économiques convergent pour aboutir à un vocabulaire architectural simple, épuré.

La conception et la mise en œuvre de l'enveloppe clos et couvert sont particulièrement soignées et le 1er poste financier (120 000€ttc); Menuiseries extérieures mixtes bois-alu, couverture zinc, Optimisation du solaire passif avec grandes ouvertures au Sud, une pergola support d'un brise soleil qui permet d'éviter la surchauffe d'été. Mis à part les fondations tous les matériaux sont bio-sourcés et sans traitements chimiques. L'enveloppe est perspirante, constituée d'une ossature en bois de douglas avec ouate de cellulose insufflée. Un poêle à granulé de petite puissance suffit à chauffer l'habitat. Le niveau BBC est atteint.



PRIX 2014
 DES MAISONS DU MORBIHAN

FAITES NOUS
 DÉCOUVRIR VOS
 RÉALISATIONS

ORGANISÉ PAR LE
CAUE
 Conseil d'Architecture
 d'Urbanisme & de l'Environnement
 du Morbihan