

Achèvement des travaux : juin 2012
 Maître d'ouvrage : confidentiel
 Maître d'œuvre : SARL Jean-Pierre RENAULT
 Architecte - Rennes
 Surface du terrain : 2 466 m²
 Surface utile de la maison : 243 m²

Textes, données et documents fournis par le Maître d'Oeuvre



LA MAISON PLEIN SOLEIL

Légèrement isolée dans son environnement, la construction, de par sa conception, crée elle-même sa dynamique qui s'organise autour du bâtiment central servant d'espace de vie communautaire.

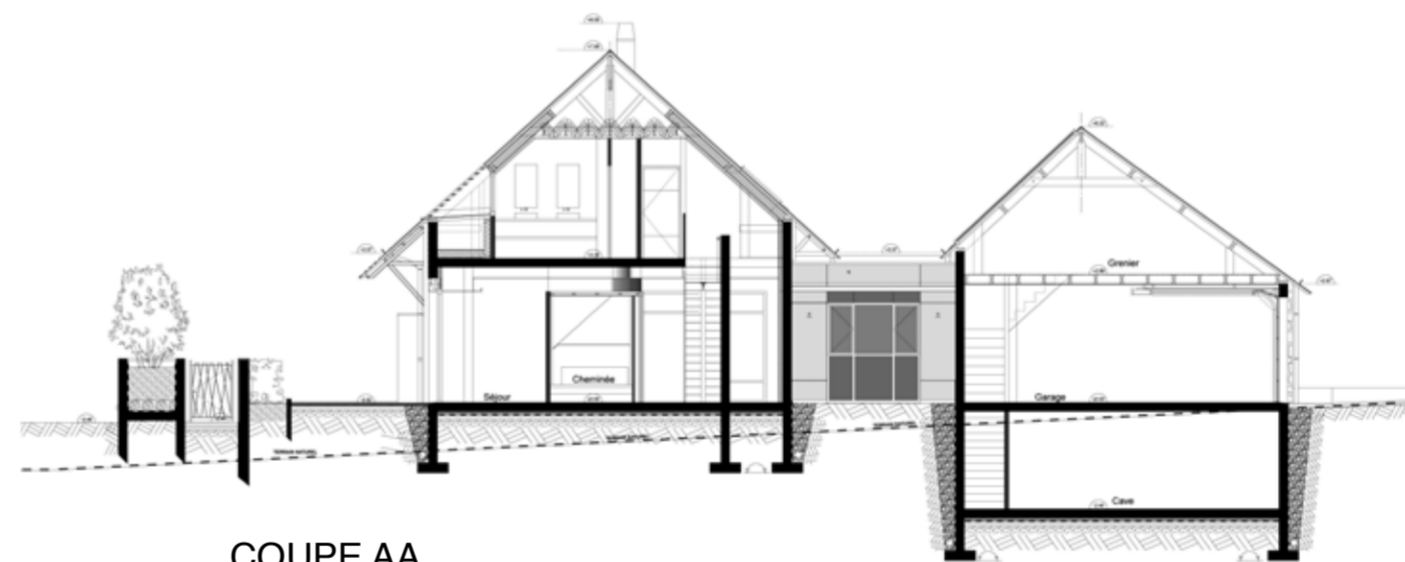
Le garage, implanté à l'écart, masque la construction et crée une barrière visuelle à l'entrée de la parcelle. La toiture du garage est revêtue d'un ensemble de panneaux solaires encastrés dans la couverture ardoise, ce qui leur assure une assez grande discrétion.

Le corps principal de la maison, orientée sud et face à la piscine, a été prévu avec un débordement de toit généreux qui assure une protection solaire l'été.

Les matériaux utilisés (ardoises et pierre) reprennent les matériaux que l'on trouve dans l'environnement existant, ce qui apporte la cohérence nécessaire avec les constructions voisines qui ne s'en trouvent séparées que par le biais des haies bocagères qui ont été conservées.



ETAGE



COUPE AA



RDC

