

Achèvement des travaux : octobre 2012
 Maître d'ouvrage : confidentiel
 Maître d'œuvre : Agence BARBIER
 Architectes - Séné
 Surface du terrain : 439 m²
 Surface utile de la maison : 21,50 m² extension

Textes, données et documents fournis par le Maître d'Oeuvre



avant côté rue



TOUT LE JARDIN D'UN SEUL REGARD

Le bâtiment existant

La maison existante, est d'une architecture assez hétéroclite :
 Bâtiment R+1+ comble perdu avec toiture en tuiles rouges.
 Véranda en alu laqué au premier étage sur les ¾ de la façade sud.
 Abri de jardin en bois, près de l'entrée de la parcelle.
 Par contre, si les façades sont de peu d'intérêt architectural, l'orientation de la maison offre des espaces de vie très agréables. Les façades largement vitrées au sud et aussi à l'Ouest, permettent de conserver de la lumière naturelle, tout au long de la journée. La largeur du jardin (8.50 M environ) sur ces deux orientations permet quant à elle de ne pas être gêné par les mitoyens et de conserver l'ensoleillement même en période hivernale.

Le projet

L'extension projetée porte sur la construction d'une pièce servant d'atelier d'artiste et de sas d'entrée pour la maison. La construction sera placée contre la limite Ouest de la parcelle voisine, sur laquelle est déjà installé un abri



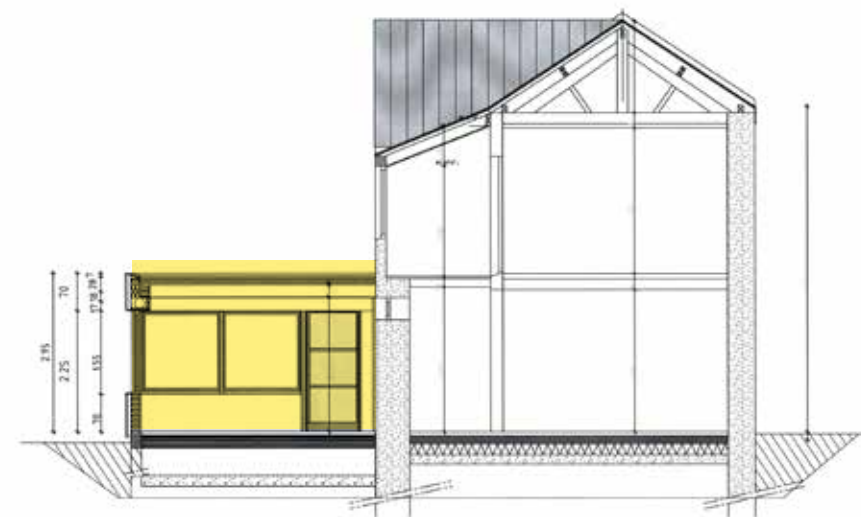
avant côté jardin



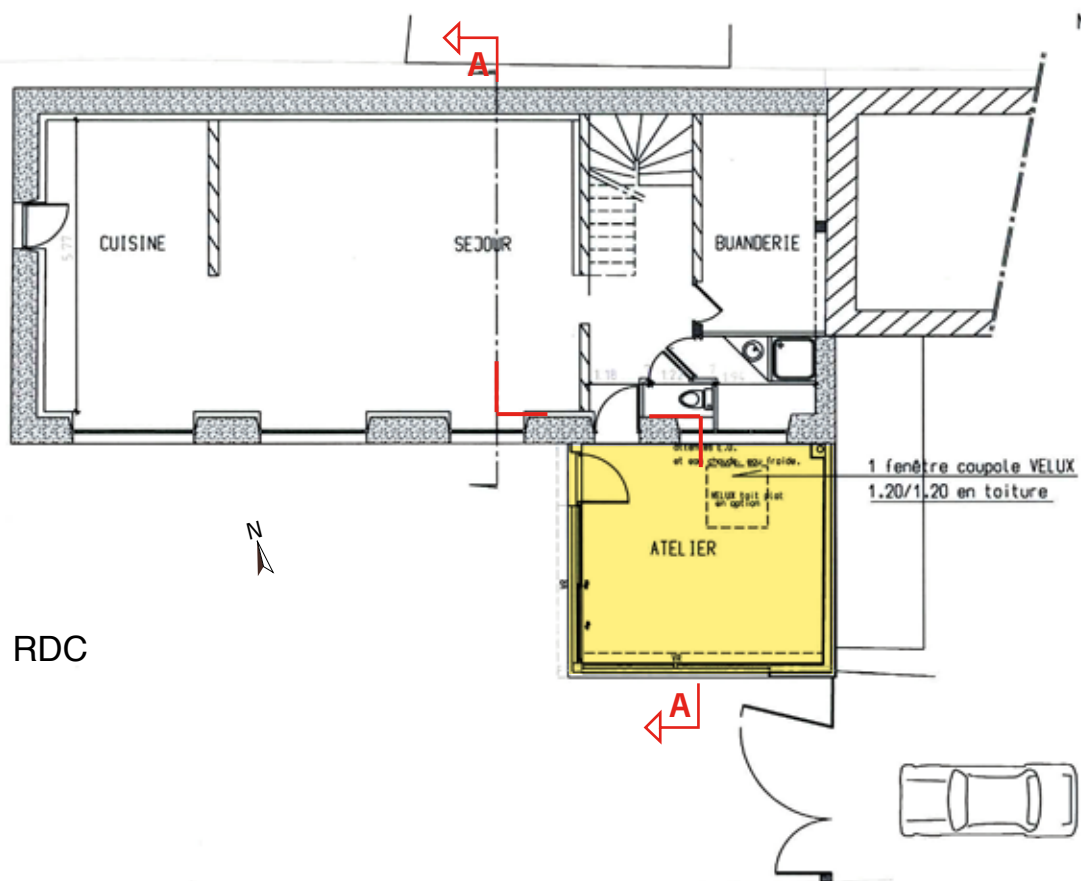
de jardin en bois traité à cœur. L'extension a été prévue de plein pied, avec toit terrasse, afin d'être très discrète depuis la rue. Ce choix architectural a également été fait pour éviter d'occulter l'ensoleillement en fin de journée, pour la maison voisine.

Les matériaux et coloris

- * Portail alu laqué gris foncé RAL 7016 S
- * Murs en ossature bois.
- * Bardage sapin traité à cœur, coloris gris foncé et bardage zinc Vieille montagne qualité QUARTZ.
- * Menuiseries extérieures alu laqué gris foncé RAL 7016 S
- * Toit terrasse non accessible, sur lequel les Maîtres d'Ouvrage installeront des bacs de faible hauteur, pouvant permettre d'installer des plantes à développement limité à 40,00 cm de hauteur.



COUPE AA



RDC

