

Achèvement des travaux : 2013
 Maître d'ouvrage : confidentiel
 Maître d'œuvre : AVIGNON - CLOUET Architectes
 Nantes
 Surface du terrain : 1 325 m²
 Surface utile de la maison : 167 m²

Textes, données et documents fournis par le Maître d'Œuvre



5.6 HOUSE

Maison balnéaire de la côte du Morbihan, la construction se tapit dans son terrain comme pour se protéger des embruns.

Entièrement réalisée en béton et granit, son aspect minéral accueille avec sensibilité les ombres portées liées aux variations de lumière.

Perforée de nombreux patios, elle accueille des cadrages sur un ciel breton capricieux.

Les longs pare-soleil rappellent les ganivelles qui guident les promeneurs le long des sentiers du littoral.

L'espace familial est généreux dans ses dimensions et s'ouvre côté jardin par une immense baie à galandage.

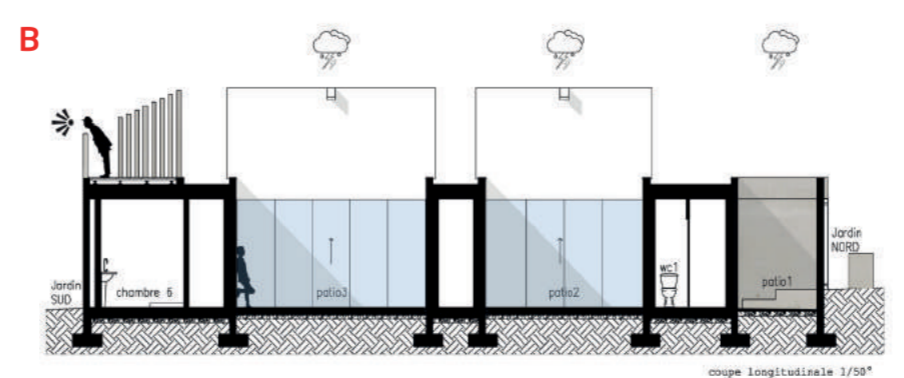
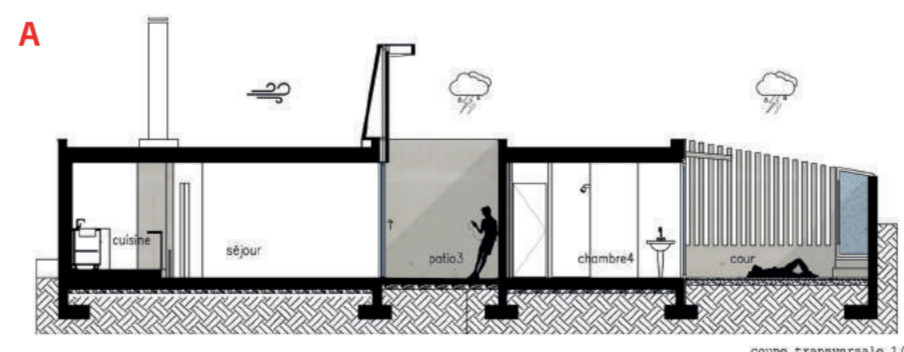
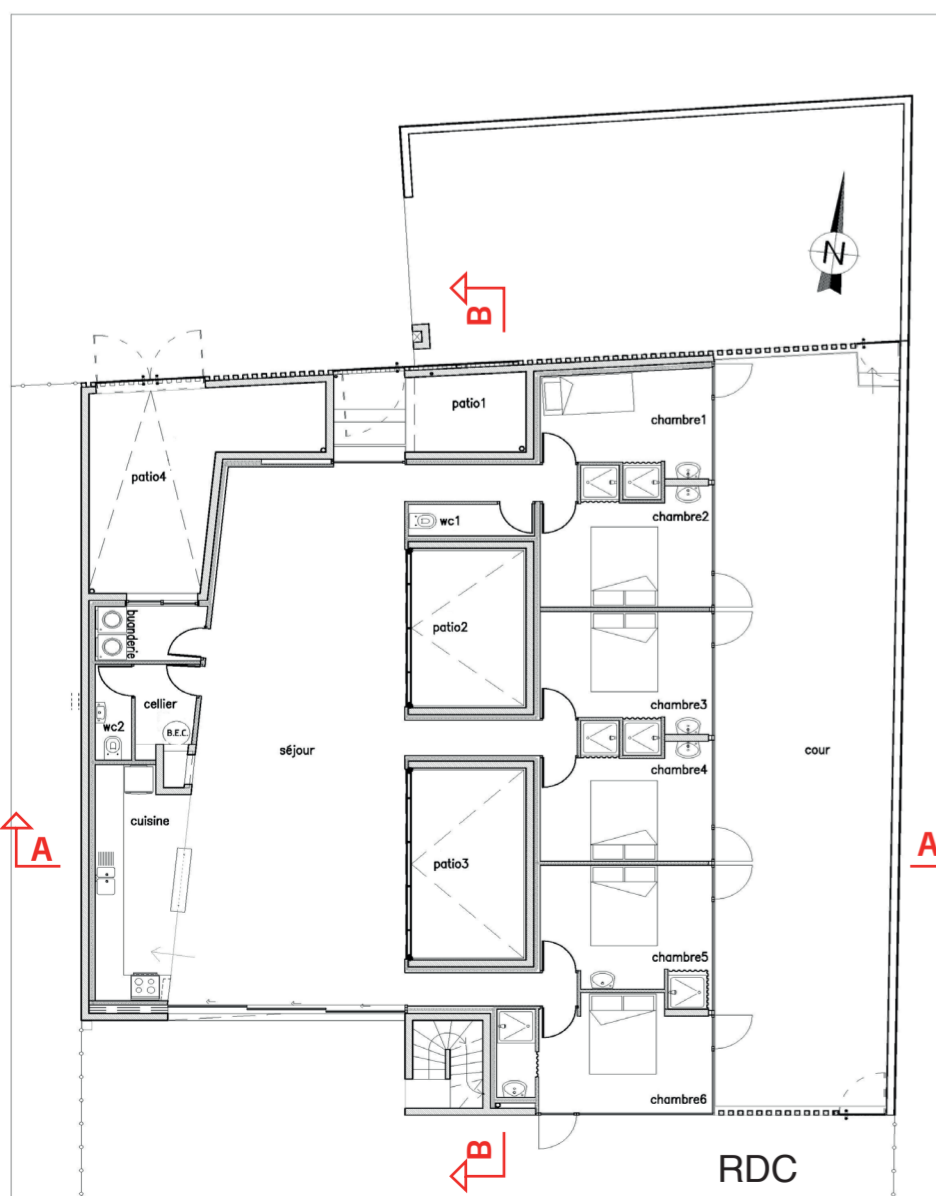
Cet espace polyvalent dessert les six chambres du programme par de petits couloirs individuels comme dans les hôtels situés le long de nos routes de vacances. Chacune des chambres avec salle de bain donne sur une cour ensablée.

Depuis le salon, des portes électriques à guillemets recouvertes de Danpalon s'actionnent et laissent découvrir deux terrasses intérieures abritées du vent dominant. Sur le toit un belvédère permet de scruter l'horizon et la plage du Roaliguen.



Le béton de la maison a subi par strates successives les effets de haute pression de sable projeté (technique de gommage) laissant découvrir la granulométrie croissante de sa matérialité.

Cette manipulation a permis d'accentuer l'intégration de la 5.6 house dans son contexte, démolée comme un pâte de sable elle revisite la question de l'identité de la maison bretonne du 21^{ème} siècle sans perdre son âme.



COUPES



PRIX 2017
 DES MAISONS DU MORBIHAN

FAITES NOUS
 DÉCOUVRIR VOS
 RÉALISATIONS

ORGANISÉ PAR LE
CAUE
 Conseil d'Architecture
 d'Urbanisme & de l'Environnement
 du Morbihan