

Achèvement des travaux : JUIL. 2018
 Maître d'ouvrage : M. Y. Maupoint et Mme L. David
 Maître d'œuvre : AGA Architectes associés - Auray
 Surface du terrain : 1000 m²
 Surface utile de la maison : 175 m²

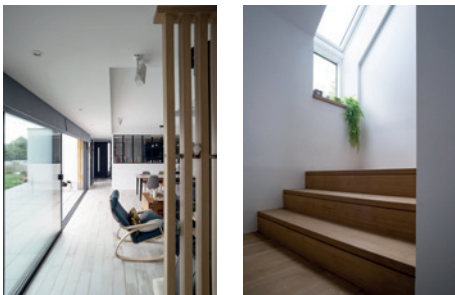
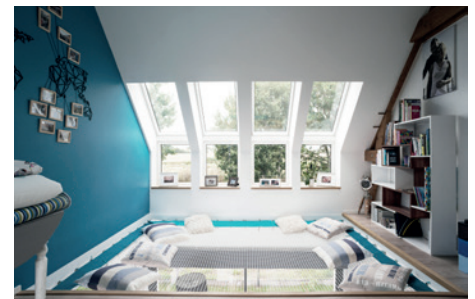
Textes, données et documents fournis par le Maître d'Oeuvre



Adossée à un champ agricole, au cœur du village de Baden, la parcelle offre une pleine vue dégagée nord-sud sur la campagne environnante. La maison s'installe silencieusement en retrait de la rue pour offrir un large espace paysager au Sud à ses usagers.

Les contraintes réglementaires limitent l'emprise au sol du projet et les hauteurs de construction, et imposent un enduit clair et des menuiseries de teinte sombre. Le projet se veut être une réinterprétation de l'architecture traditionnelle bretonne, associée à une entité plus contemporaine. Les façades se composent de différents volumes plus ou moins en retrait.

La géométrie en U permet au programme de s'articuler autour du jardin. Une large baie vitrée parcourt en partie la façade sud et offre une transparence continue entre le jardin et les champs. D'autres verrières viennent suggérer la lumière naturelle.

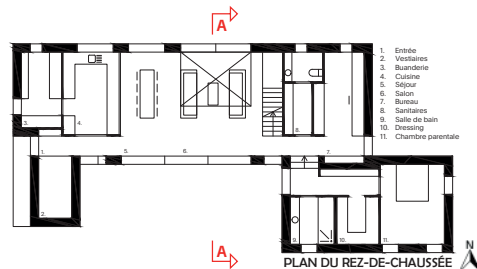


La maison est construite en Bio-Brique et pourvue d'un enduit traditionnel. La charpente est classique, avec une couverture en ardoises. Les planchers sont de type hourdis polystyrène + dalle béton.

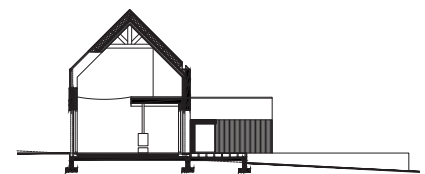
Les usagers sont satisfaits de l'organisation des espaces continus. La double hauteur est agréable et permet de faire communiquer les vues entre les niveaux. Aujourd'hui, l'installation d'un filet suspendu permet une occupation de ce grand volume. Grâce à sa bonne exposition, la maison est lumineuse et protégée des vents d'Ouest. Le dimensionnement des espaces techniques fait éventuellement partie des points à reconsidérer.



PLAN DE L'ÉTAGE



PLAN DU REZ-DE-CHAUSÉE



COUPE AA



OUVERT À TOUS

PRIX 2019
DES MAISONS DU MORBIHAN

FAITES NOUS
DÉCOUVRIR VOS
RÉALISATIONS

ORGANISÉ PAR LE
CAUE
 Conseil d'Architecture
 d'Urbanisme & de l'Environnement
 du Morbihan