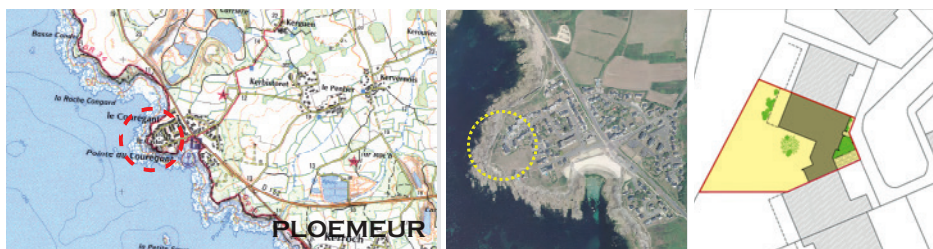


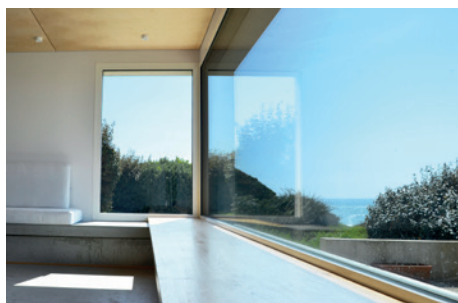
EXTENSION et/ou RÉHABILITATION d'une habitation

MAISON MER



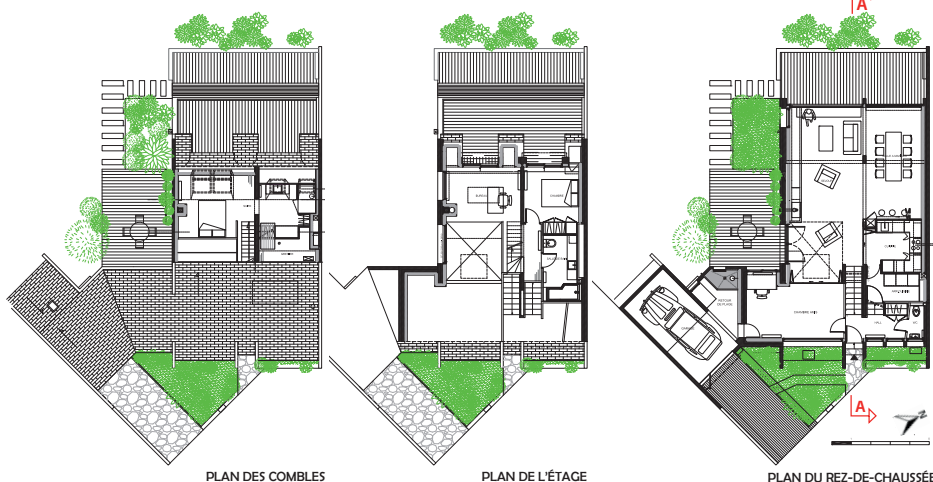
Achèvement des travaux : MARS 2018
 Maître d'ouvrage : Confidentiel
 Maître d'œuvre : Anne-Laure BERTIN - Lorient
 Surface du terrain : 500 m²
 Surface utile de la maison : 120 m²

Textes, données et documents fournis par le Maître d'Oeuvre



C'est une maison des années 70, dessinée par un des architecte de la reconstruction Lorientaise : Mr A. Landelle. Toute en demi-niveaux, cette habitation au bord de mer est située sur le sentier côtier du Courégant.

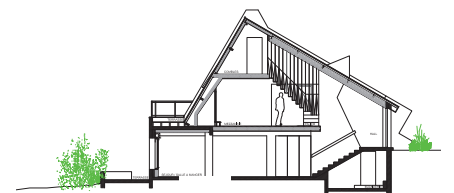
Le projet consiste à repenser les espaces intérieurs, ré-isoler et redonner un aspect contemporain aux intérieurs datés. Les vues choisies et l'emploi de matériaux bruts comme le béton, le bois et le métal ont été les guides de cette réhabilitation épurée. Les espaces intérieurs sont retravaillés et des entrées de lumière zénithales créées. Les combles sont aménagés. Un grand mur de refend rouge Chateaufort vient traverser les espaces tout de blanc vêtus du rez de jardin aux combles...



PLAN DES COMBLES

PLAN DE L'ÉTAGE

PLAN DU REZ-DE-CHAUSSÉE



COUPE AA



OUVERT À TOUS

PRIX 2019
DES MAISONS DU MORBIHAN

FAITES NOUS
DÉCOUVRIR VOS
RÉALISATIONS

ORGANISÉ PAR LE
CAUE
Conseil d'Architecture
d'Urbanisme & de l'Environnement
du Morbihan