



Achèvement des travaux : 2013
 Maître d'ouvrage : Confidentiel
 Maître d'œuvre : RAUM SARL - Nantes
 Surface du terrain : 746 m²
 Surface utile de la maison : 69 m²

Textes, données et documents fournis par le Maître d'Oeuvre



Située sur la côte nord de la presqu'île de Rhuy, la maison de vacances prend place à la lisière entre un tissu pavillonnaire peu dense et un bois surplombant le golfe du Morbihan.

Le projet s'insère dans cette légère topographie boisée en offrant différents lieux de vie qui développent plusieurs relations singulières à l'environnement tout en développant une posture très claire vis-à-vis du contexte général : prendre le parti du bois, appartenir à la lisière.

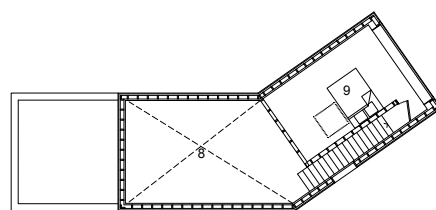
Construite en charpente, bardage et menuiseries bois, la maison de 69 m² propose un rez-de-chaussée modulable où deux lits clos mobiles permettent de dormir à l'intérieur de la maison, dans le patio ou sur la terrasse extérieure.



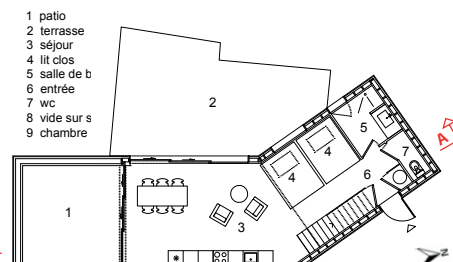
À l'étage, une chambre s'ouvre très largement sur le paysage en offrant une expérience exceptionnelle avec l'horizon.

Modeste, ce projet est l'expression d'une thématique majeure et transversale dans le travail de l'atelier RAUM :

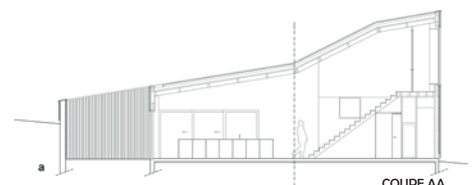
Une démarche liée au territoire qui réside dans la volonté d'expérimenter de nouveaux types de relations entre une architecture contemporaine et son environnement, en particulier dans ce contexte rural où un tissu pavillonnaire très diffus ne cesse de coloniser des milieux naturels remarquables.



PLAN DE L'ÉTAGE
Raum ©



PLAN DU REZ-DE-CHAUSSÉE
Raum ©



COUPE AA
Raum ©



OUVERT A TOUS

PRIX 2019
DES MAISONS DU MORBIHAN

FAITES NOUS
DÉCOUVRIR VOS
RÉALISATIONS

ORGANISÉ PAR LE
CAUE
 Conseil d'Architecture
 d'Urbanisme & de l'Environnement
 du Morbihan