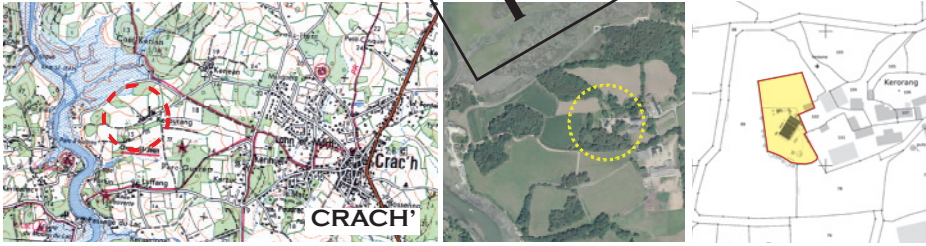


**EXTENSION  
et/ou RÉHABILITATION  
d'une habitation**

**LAURÉAT  
1<sup>ER</sup> PRIX**

**MÉTAMORPHOSE**



Achèvement des travaux : ..... 2016  
 Maître d'ouvrage : ..... Confidentiel  
 Conception : ..... Mathilde YENCE architecte - Larmor-Baden  
 Coline Kéruzoré  
 Maîtrise d'œuvre : ..... Concept Avivre - Vannes

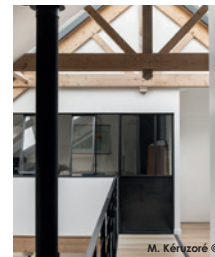
Surface du terrain : ..... 1 600 m<sup>2</sup>  
 Surface utile de la maison : ..... 180 m<sup>2</sup>

Textes, données et documents fournis par le Maître d'Oeuvre

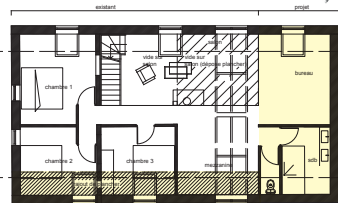
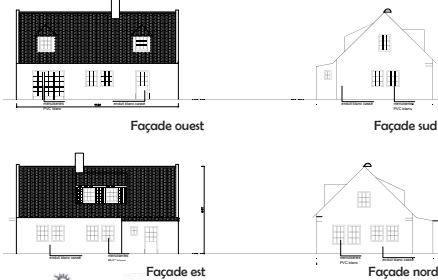


Cette petite longère devient grande et fait peau neuve, dans un hameau tranquille de la baie de Saint Jean, face à la rivière de Crach'. Au milieu des arbres et des terres agricoles, un nouveau volume épuré remplace la maison néo-bretonne. La métamorphose respecte l'architecture locale avec sa double pente, et se fond dans le paysage grâce à sa vêtue bois. La maison, modeste à la base, fait l'objet d'une surélévation, d'une extension, et du prolongement de son noyau de vie vers l'extérieur. La distribution intérieure est simplifiée. Une grande lame de lumière verticale nouvellement créée, centrée sur l'axe entrée et la terrasse, et connectée à l'étage par la passerelle - mezzanine qui mène à l'atelier, met en valeur l'acier laqué noir des menuiseries extérieures et de l'escalier.

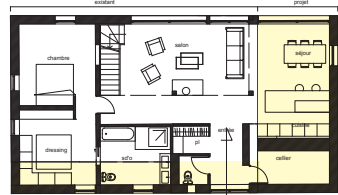
Dans cette restructuration - extension, les planchers sont en béton mais le bois prédomine : il est utilisé pour l'ossature de l'extension, en charpente, et en bardage sur l'ensemble du volume. Le chêne est employé en charpente, et pour le parquet. La terrasse et le bardage sont quand à eux en cèdre breton.



FAÇADES DE L'ÉTAT EXISTANT



PLAN DE L'ÉTAGE



PLAN DU REZ-DE-CHAUSSÉE

FAÇADES DE L'ÉTAT PROJETÉ



OUVERT A TOUS

**PRIX 2019  
DES MAISONS DU MORBIHAN**

**FAITES NOUS  
DÉCOUVRIR VOS  
RÉALISATIONS**

ORGANISÉ PAR LE  
**CAUE**  
 Conseil d'Architecture  
 d'Urbanisme & de l'Environnement  
 du Morbihan